

ХӨГЖЛИЙН БЭРХШЭЭЛТЭЙ ИРГЭДИЙН ХӨДӨЛМӨР ЭРХЛЭЛТИЙН СУДАЛГАА



Хөдөлмөр, нийгмийн хамгааллын
судалгааны институтийн захирал
М.Алтансүх

2019.01.31



Судалгааны арга зүй



Өнөөгийн байдал



Судалгааны үр дүн



Дүгнэлт, санал зөвлөмж



СУДАЛГААНЫ ХЭРЭГЦЭЭ, ШААРДЛАГА

Манай улсад 2017 оны байдлаар **103.6** мянган ХБИ байгаа нь нийт хүн амын **3.3** хувийг эзэлж байна.

- 92.5%** - 15, түүнээс дээш насны иргэн байна. Үүнээс:
- **21.1%** - 19974 хүн хөдөлмөр эрхэлж байна. /Нийт ажиллагчдын 1.6%/
 - **78.9%** - 73285 хүн хөдөлмөр эрхлээгүй.

Эх сурвалж: ҮСХ-ны Ажиллах хүчний судалгаа - 2017

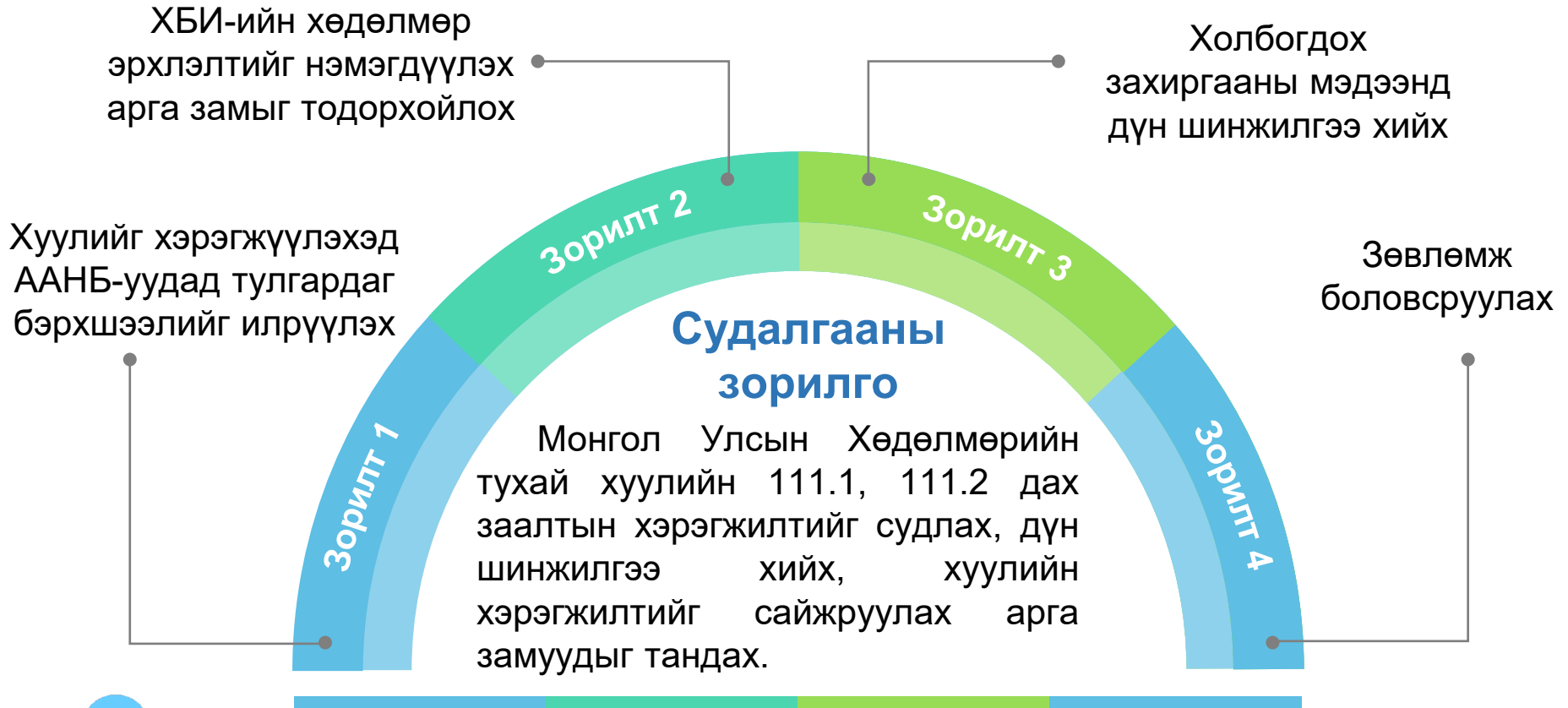


СУДАЛГААНЫ АРГА ЗҮЙ



ХӨДӨЛМӨР
НИЙГМИЙН ХАМГААЛЛЫН
СУДАЛГААНЫ ИНСТИТУТ

THE RESEARCH INSTITUTE OF LABOUR AND SOCIAL PROTECTION



СУДАЛГААНЫ АРГА ЗҮЙ

СУДАЛГААНЫ ТҮҮВЭР

142
ХБИ



- Хөдөлмөр эрхэлдэг
- Ажилгүй

117
ААНБ

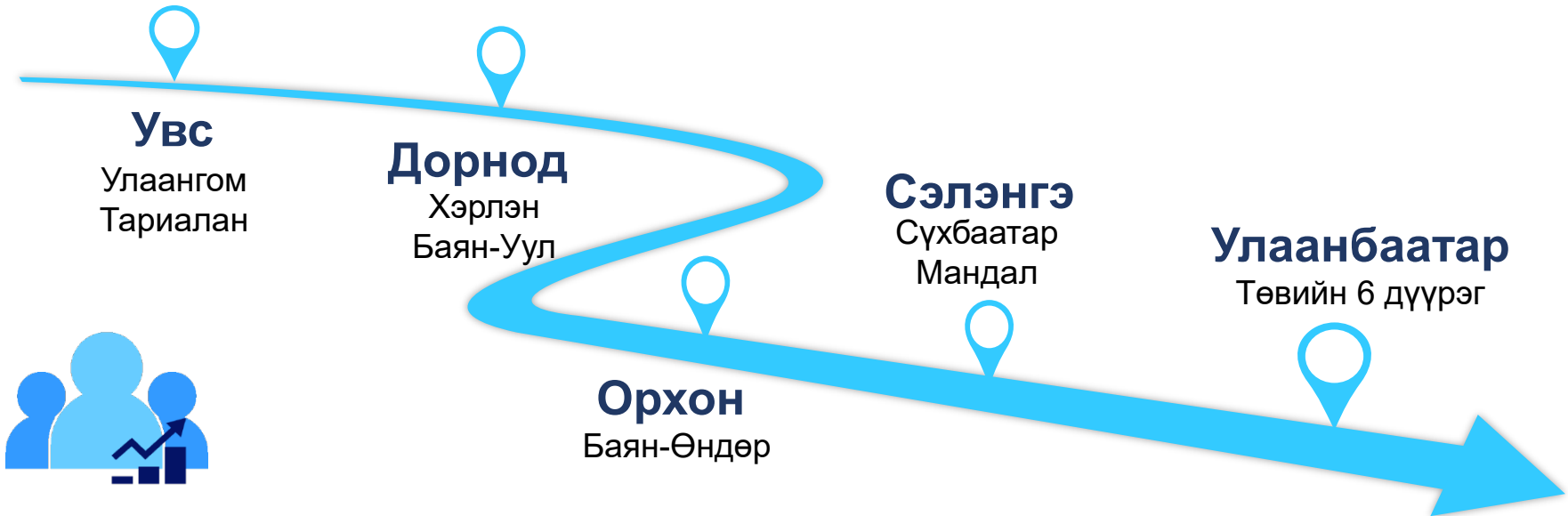


Хөдөлмөрийн тухай хуулийн

111.1 дэх заалтыг
хэрэгжүүлэгч

111.2 дах заалтыг
хэрэгжүүлэгч

Дээрх заалтуудыг
хэрэгжүүлдэггүй



Ганцаарчилсан ярилцлага

1. 25, түүнээс дээш ажилтантай ААНБ-ын хүний нөөцийн ажилтан
2. Хөдөлмөр эрхэлж буй болон ажилгүй байгаа ХБИ



Баримт бичгийн судалгаа

1. 25, түүнээс дээш ажилтантай ААНБ-ын мэдээ, хөдөлмөр эрхэлж буй ХБИ-ийн мэдээ - НДЕГГазар
2. ААНОАТ-ын хөнгөлөлт, чөлөөлөлт эдэлсэн ААНБ-ын мэдээ - ТЕГГазар
3. ХЭДС-д төлбөр төлсөн ААНБ-ын мэдээ, Ажил хайгч ХБИ-ийн мэдээ - ХХҮЕГазар



ААНБ-УУДЫН ӨНӨӨГИЙН БАЙДАЛ



ХӨДӨЛМӨР
НИЙГМИЙН ХАМГААЛЛЫН
СУДАЛГААНЫ ИНСТИТУТ

THE RESEARCH INSTITUTE OF LABOUR AND SOCIAL PROTECTION

2018 оны 9 дүгээр сарын байдлаар:

БИЗНЕС РЕГИСТРИЙН САН

Үйл ажиллагаа явуулж байгаа, 25-аас дээш ажилтантай – **5.4 мянган ААНБ**

НИЙГМИЙН ДААТГАЛЫН ШИМТГЭЛ ТӨЛӨГЧ

25-аас дээш даатгуулагчтай нийт ажил олгогчийн тоо- **5230 ААНБ**

ХБИ-ИЙГ АЖИЛЛУУЛЖ БУЙ АЖИЛ ОЛГОГЧ

Үүнээс 39.4% буюу **2061 ААНБ** ХБИ-ийг ажиллуулж байна.

ХӨДӨЛМӨРИЙН ТУХАЙ ХУУЛИЙН 111.1

Ажил олгогч байгууллагуудын 41.9% буюу **863** нь квотын дагуу зохих тоогоор ХБИ ажиллуулж байна.

ХӨДӨЛМӨРИЙН ТУХАЙ ХУУЛИЙН 111.2

Ажил олгогч байгууллагуудын 5.2% буюу **273 ААНБ** нь ХЭДС-д төлбөр төлсөн байна.



ААНБ-УУДЫН ӨНӨӨГИЙН БАЙДАЛ



ХӨДӨЛМӨР
НИЙГМИЙН ХАМГААЛЛЫН
СУДАЛГААНЫ ИНСТИТУТ

THE RESEARCH INSTITUTE OF LABOUR AND SOCIAL PROTECTION

НИЙТ 3963 ААНБ

нийт **7 199** ХБИ ажиллаж байна

25 түүнээс дээш ажиллагчидтай

2 061 ААНБ

25-аас доош ажиллагчидтай **1 908**

ААНБ

4 921 ХБИ ажиллаж байна.

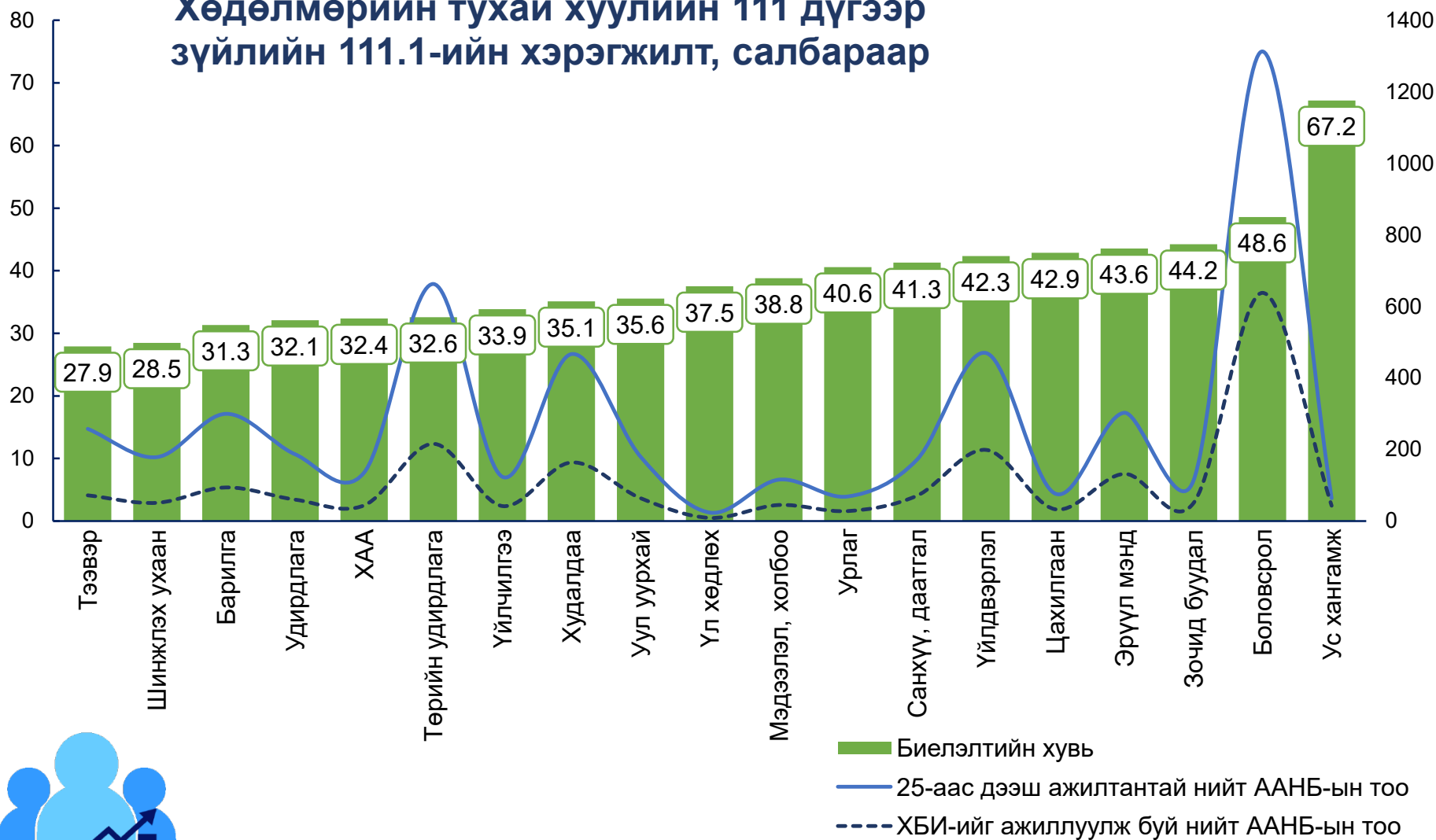
2 278 ХБИ ажиллаж байна

- 25-аас дээш ажилтантай нийт ААНБ-ын нийт ажиллагчдын тоо **488.6 мянга**
- Хөдөлмөрийн тухай хуулийн 111.1 дэх заалтын дагуу ХБИ ажиллах боломжтой орон тоо **19544**
- ХБИ ажиллаагүй орон тоо **14623**



ААНБ-УУДЫН ӨНӨӨГИЙН БАЙДАЛ

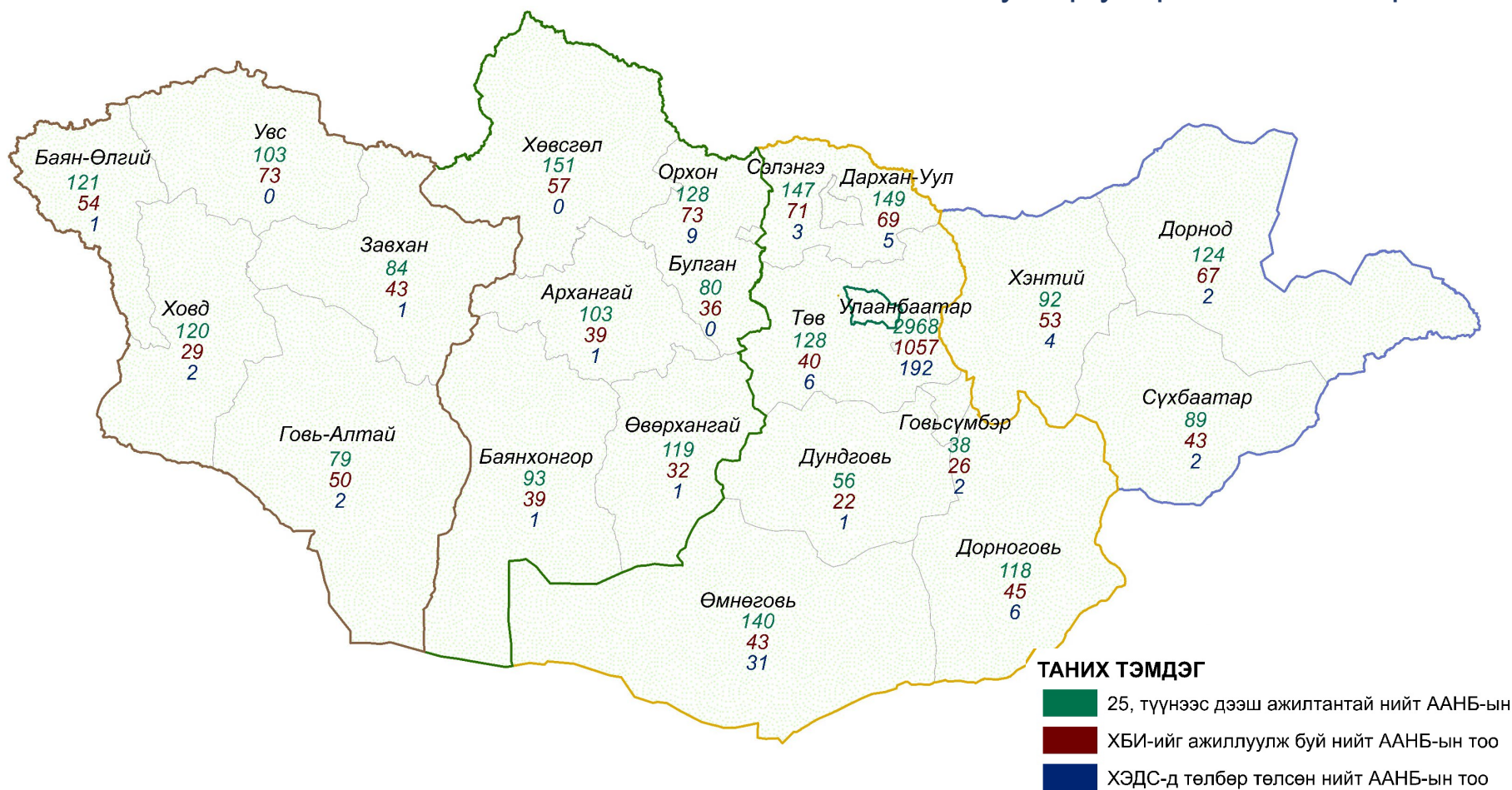
Хөдөлмөрийн тухай хуулийн 111 дүгээр зүйлийн 111.1-ийн хэрэгжилт, салбараар



ААНБ-УУДЫН ӨНӨӨГИЙН БАЙДАЛ

Хөдөлмөрийн тухай хуулийн 111.1, 111.2 дахь
заалтуудыг хэрэгжүүлж буй ААНБ-ын тоо, байршлаар

2018 оны 3 дугаар улирлын байдлаар



ААНБ-УУДЫН ӨНӨӨГИЙН БАЙДАЛ

Албан татварын хөнгөлөлт

2018 оны 3 дугаар улирлын байдлаар

25-аас дээш ажилтантай аж ахуйн
нэгжийн татвар төлөгчийн тоо: **2993**

ААНОАТ-ын хууль 19.8:

50-аас дээш хувиар хөдөлмөрийн чадвараа алдсан ХБИ ажилладаг ААНБ-д нийт ажиллагчдад ХБИ-ий эзэлж байгаа хувь хэмжээгээр тооцон үзүүлэх албан татварын хөнгөлөлт



35 ААНБ нийт **252.1** сая
төгрөгийн албан татварын
хөнгөлөлт эдэлсэн.

2017

2018

27 ААНБ нийт **95.9** сая
төгрөгийн албан татварын
хөнгөлөлт эдэлжээ.



ААНБ-УУДЫН ӨНӨӨГИЙН БАЙДАЛ



ХӨДӨЛМӨР
НИЙГМИЙН ХАМГААЛЛЫН
СУДАЛГААНЫ ИНСТИТУТ

THE RESEARCH INSTITUTE OF LABOUR AND SOCIAL PROTECTION

Хөдөлмөрийн тухай хуулийн 111 зүйлийн 111.2-ын дагуу
ХЭДС-д төлсөн төлбөр



2017.12.31

300 ААНБ нийт
1.0 тэрбум төгрөг
төвлөрүүлсэн.

23.7%-Төрийн
76.3%- Хувийн
63.0%- Улаанбаатар
37.0%- Орон нутаг

2018.11.30

273 ААНБ нийт
969.1 сая төгрөг
төвлөрүүлсэн.

9.0%-Төрийн
91.0%- Хувийн
70.3%- Улаанбаатар
29.7%- Орон нутаг



Хууль эрх зүйн орчин

ОУ-ын конвенц

1

1. Хөгжлийн бэрхшээлтэй хүний эрхийн тухай НҮБ-ийн конвенц
2. ХБИ-ийн мэргэжлийн нөхөн сэргээлт, хөдөлмөр эрхлэлтийн тухай 159 дугаар конвенци

МУ-ын тогтвортой хөгжлийн үзэл баримтлал

3

ХБИ-дэд хөдөлмөр эрхлэх, нийгмийн үйлчилгээнд эрх тэгш оролцох боломжийг бүрдүүлнэ.

МУ-ын холбогдох хуулиуд

5

1. Хөдөлмөрийн тухай хууль
2. ХБХүний эрхийн тухай хууль
3. Хөдөлмөр эрхлэлтийг дэмжих тухай хууль
4. ААНОАТ-ын тухай хууль

Инчеоны стратеги

Зорилго 1: Ядуурлыг бууруулах, ажил болон ажлын байрыг бий болгох асуудлыг сайжруулах.

Төрөөс хүн амын талаар баримтлах бодлого

Байнгын ажлын байрыг нэмэгдүүлэх, ХБИ-ийн хөдөлмөрийн чадамжид тохирсон ажлын байрыг бий болгохыг урамшуулах





Судалгааны ҮР ДҮН



СУДАЛГААНЫ ЕРӨНХИЙ МЭДЭЭЛЭЛ



Судалгаанд нийт 117 ААНБ-ыг хамруулсны 50.4% нь хувийн, 39.3% нь төрийн, 10.3% нь гадаадын хөрөнгө оруулалттай ААНБ байлаа.

39.3%

Давхар хооронд
зорчих боломж

25.6%

Тусгай тоноглол бүхий
ариун цэврийн өрөө

ДЭД
БҮТЦИЙН
ХҮРТЭЭМЖ



59.0%

ХБИ орж, гарахад
зориулсан налуу зам

37.6%

Үйлчилгээний
танхимын хүртээмж

14.5%

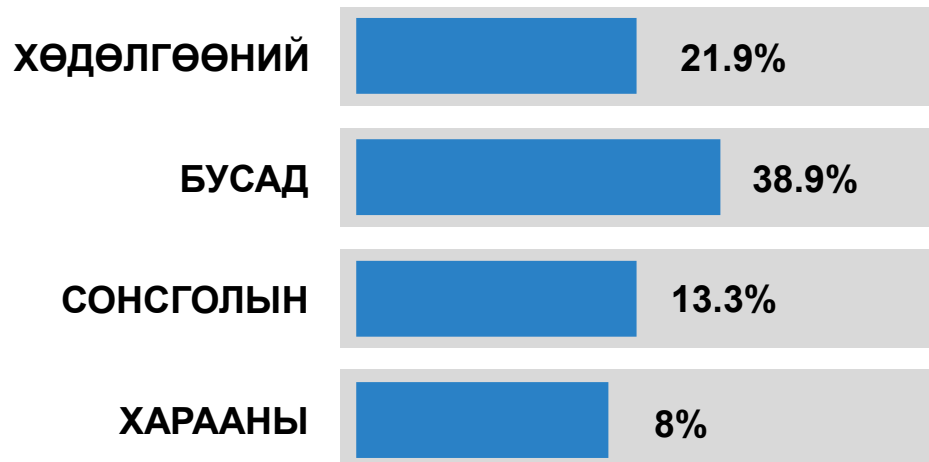
Мэдээллийн самбарын
хүртээмж



ХБИ-ИЙГ АЖИЛЛУУЛЖ БУЙ АЖИЛ ОЛГОГЧ

Судалгаанд хамрагдсан нийт ААНБ-аас 46.2 хувь нь Хөдөлмөрийн тухай хуулийн 111.1 дүгээр заалтыг хэрэгжүүлдэг буюу ХБИ ажиллуулдаг ААНБ байлаа.

АЖИЛЛУУЛЖ БУЙ ХБИ, БЭРХШЭЭЛИЙН ХЭЛБЭРЭЭР



ХБИ-ийн дундаж цалин:
576.1 мянган төгрөг

- ✓ 98.6% - ХБИ-тэй хөдөлмөрийн гэрээ байгуулсан.
- ✓ 100.0% - Нийгмийн даатгалд хамруулсан байна.



Тохируулгатай ажлын байр

Бусад хэлбэрийн буюу дотоод эрхтэн, саахартай зэрэг ХБИ ажиллаж байгаа тул ажлын байрны тохируулга хийх шаардлагагүй байдаг.



23.9%

Ажлын байрны тохируулга хийж өгсөн байна.



28.6%

Хөдөлмөрийн тухай хуульд заасны дагуу богиносгосон цагаар ажиллуулж байна.



38.6%

Ажилдаа ирэх, буцахад нь дэмжлэг үзүүлдэг байна.



ХБИ-ийг ажиллуулахын давуу тал, хүндрэл бэрхшээл



ДАВУУ ТАЛ

- ✓ **62%** - Хуулиа сахин биелүүлэх
- ✓ **59.2%** - ХБИ тогтвортой ажилладаг
- ✓ **54.9%** - Нийгмийн хариуцлагаа ухамсарлах
- ✓ **53.5%** - Хүний нөөцөө хангах
- ✓ **26.8%** - Татварын хөнгөлөлт, чөлөөлөлт эдлэх
- ✓ **14.1%** - Мэргэжлийн ур чадвар, ховор авьяас ашиглах



ХҮНДРЭЛ БЭРХШЭЭЛ

- **19.7%** - Ажлын байрны тохируулга хийх
- **15.5%** - Ажлын ачаалал даах чадвар муу
- **12.7%** - Хурд удаан, бүтээмж бага
- **9.9%** - Мэргэжлийн ур чадвар хангалтгүй, ар гэрийн асуудал их
- **5.6%** - Үүрэг хариуцлагаа ухамсарладаггүй, тогтвортой ажиллах хүсэлгүй

Хөдөлмөрийн тухай хуулийн 111.2 дахь заалтыг хэрэгжүүлэгч ААНБ

Судалгааны дүнгээр:

Нийт 35 ААНБ

Нийт 105 орон тоонд сард дунджаар 296.0 мянган төгрөгний төлбөр төлж байна.

Төлбөрийн хувь хэмжээ

Судалгаанд хамрагдсан төлбөр төлж буй ААНБ-ууд одоогийн төлбөрийн хэмжээг боломжийн гэж үзсэн.



Цаашид ХБИ ажиллуулах сонирхол

82.9%

Сар бүр төлбөр төлөх нь хүндрэлтэй байдаг тул цаашид ХБИ-ийг ажиллуулах сонирхолтой байна гэжээ.

17.1%

ХБИ-ийг ажиллуулах сонирхолгүй, цаашид хуулиа хэрэгжүүлэн сар бүр төлбөрөө төлнө.



Хөдөлмөрийн тухай хуулийн 111.2 дахь заалтыг хэрэгжүүлэгч ААНБ

ТӨЛБӨР ТӨЛЖ БУЙ ШАЛТГААН

