



# 48076-002: ХӨГЖЛИЙН БЭРХШЭЭЛТЭЙ ИРГЭДИЙН ОРОЛЦООГ ХАНГАХ, ҮЙЛЧИЛГЭЭГ САЙЖРУУЛАХ ТӨСӨЛ (L3605/G9191:MON48076)

## Хөгжлийн бэрхшээлтэй хүний Хөгжлийн төв (ХТ)

## Ховд, Хөвсгөл, Архангай, Дорнод, Дархан-уул, Дундговь

# 48076-002: ХӨГЖЛИЙН БЭРХШЭЭЛТЭЙ ИРГЭДИЙН ОРОЛЦООГ ХАНГАХ, ҮЙЛЧИЛГЭЭГ САЙЖРУУЛАХ ТӨСӨЛ (L3605/G9191:MON48076)



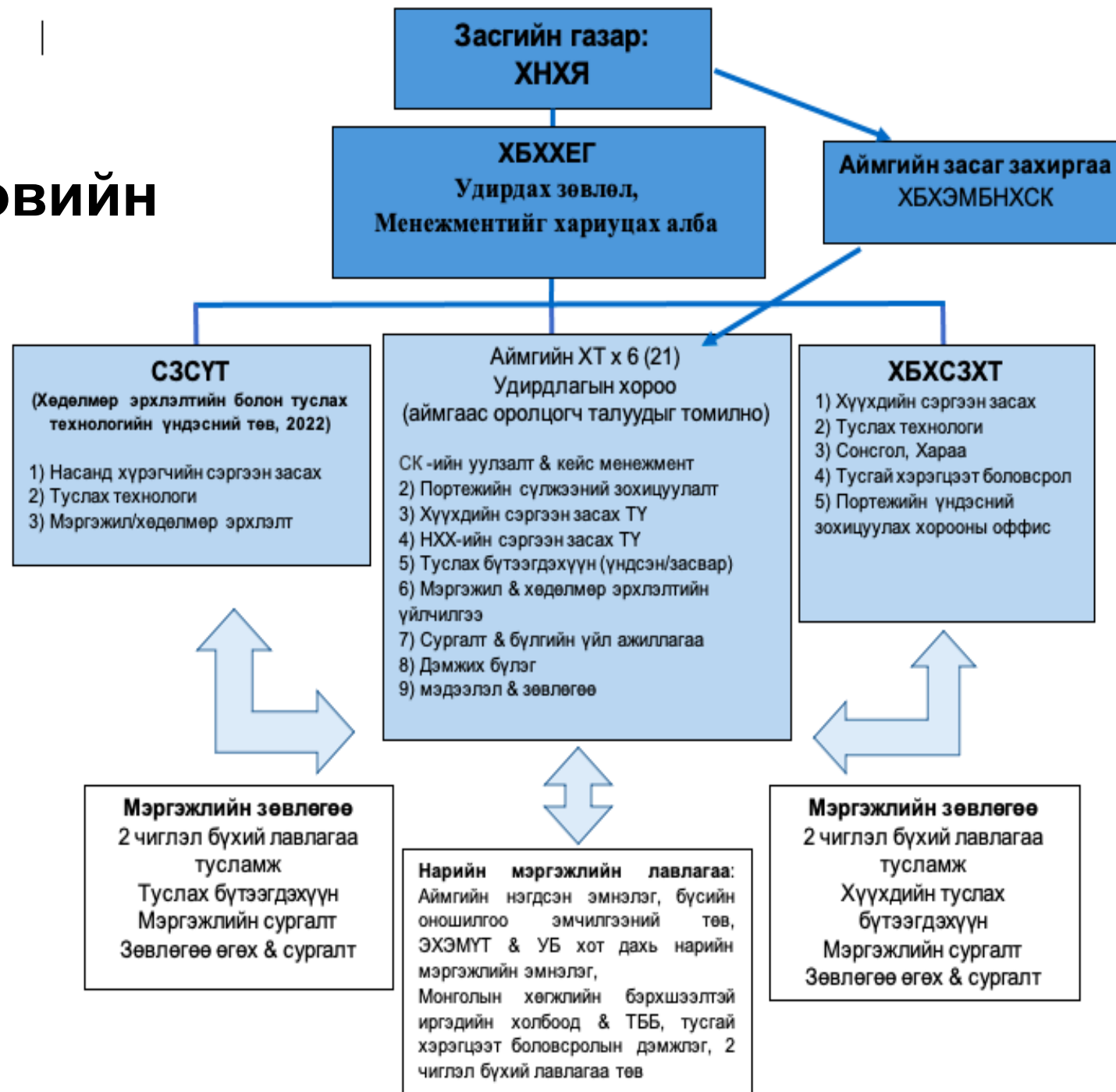
# Зорилго

6 аймагт байгуулагдах ХБХ-ХТ нь хөгжлийн бэрхшээлтэй хүүхэд, насанд хүрсэн хүнд шаардлагатай үйлчилгээг аль болох гэр бүл, хамт олон дунд нь ойр байхаар үзүүлнэ. Хөгжлийн төв нь мэдээлэл өгөхөөс эхлээд тэдний зорилгыг тодорхойлох, лавлагаа төв рүү илгээх түүнчлэн хүүхдийг хөгжүүлэх үйл ажиллагааг дэмжих, боловсрол, бие даан амьдрах, хөдөлмөр эрхлэх чиглэлээр зөвлөгөө өгөх, нийгмийн тэгш байдал болон чадавхжуулах гэх мэт маш өргөн хүрээнд ажиллана.

# Хөгжлийн төв нь ХНХЯ-ны харъяанд байх үндэслэл

ХТ нь аймгийн болон үндэсний хэмжээнд мэргэжлийн үйлчилгээ үзүүлж буй байгууллагууд болон нийгэм хамт олон, гэр бүлийг холбох гүүр болж ажиллана. ХТ нь эрүүл мэнд, боловсролын салбар, ТББ, хувийн хэвшлийнхний санал болгож буй үйлчилгээг дэмжиж ажиллах ба нийгэм мэдээлэл арга зүйн төв юм.

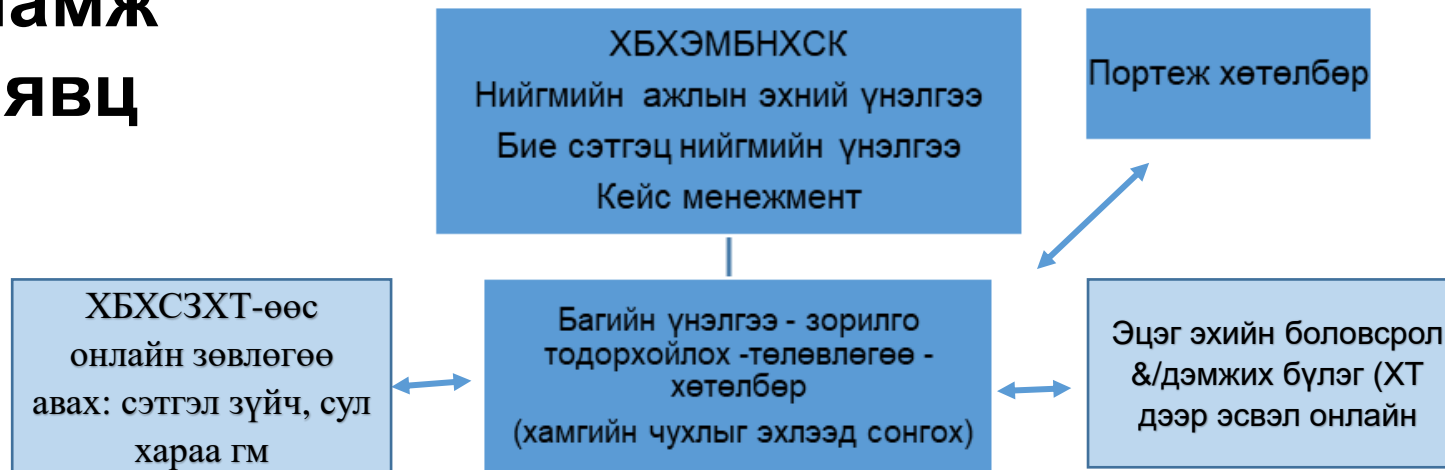
# Хөгжлийн төвийн ТОГТОЛЦОО



# Хөгжлийн төвийн дотоод бүтэц



# Хүүхдийн тусламж үйлчилгээний явц (төсөл)



ХТ-ийн үйл ажиллагаанд оролцох  
(ХТ-д ойрхон амьдардаг)

Жишээ:

- Тоглоом тоглох бүлэг (7 хоногт 1-2 удаа)
- Эцэг эхийн сургалт (шаардлагатай үед)
- Эцэг эхийн дэмжих бүлэг (сард 1 удаа)
- Багт наадам (орон нутгийн сургуультай хамт)
- Сургуулийн өмнө бэлтгэл анги (шаардлагатай үед)
- Чийрэгжүүлэх анги (7-17 насных (7 хоногт 2 удаа/зун)
- НХХ-ийн бүлэг (шаардлагатай үед)

Ижил төстэй үйл ажиллагаа явуулдаг олон нийтэд суурилсан үйлчилгээ болон өөрийн орон нутгийн үйлчилгээнд хамрагдахад туслах

Хариуцах мэргэжилтэн: НА & баг + сайн дурын ажилтан

Багш

ХЗ

ХрЗ

ХэлЗ

ТТ

ХТ-өөс гадуур хийгдэх үйлчилгээ & Хяналт (онлайн/очих )

-Портеж хөтөлбөртэй хамт

Ижил төстэй үйл ажиллагаа явуулдаг олон нийтэд суурилсан үйлчилгээ болон өөрийн орон нутгийн үйлчилгээнд хамрагдахад туслах

Хариуцах мэргэжилтэн: ХТ-ийн НА нь Портеж, орон нутгийн сургуулийн багш, НА, ЭМНА, ХОССЗ-ийн ажилтнуудтай хамтран

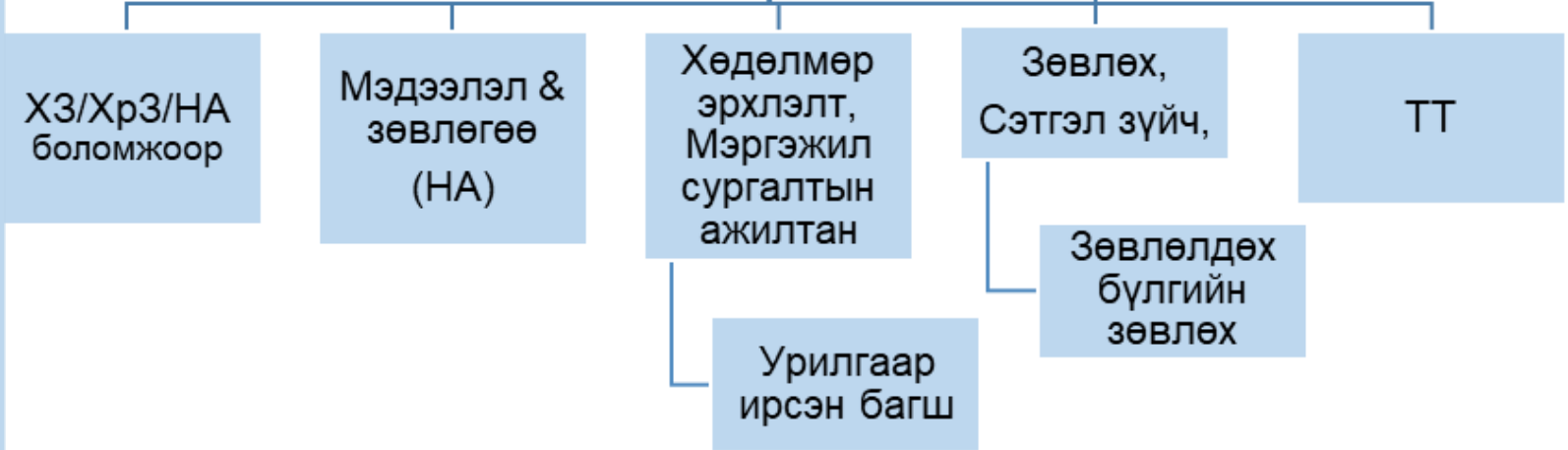
Хүүхдээ хянах багийн төлөвлөгөө  
Портеж руу эргээд илгээх  
Орон нутгийн үйлчилгээ рүү  
НА-ний хяналт (кейс менеж)

# Насанд хүрэгчдийн тусламж үйлчилгээний явц (төсөл)

Нийгмийн ажлын эхний үнэлгээ  
Бие сэтгэц нийгмийн үнэлгээ

Зорилгоо тодорхойлох & төлөвлөгөө  
Хэрэглэгч + НА + шаард-тай бол бусад

Лавлагаа төв/мэргэжилтнүүдтэй онлайн зөвлөлдөх



“ХТ-өөс гаргах” & шаардлагатай бол хяналт хийх төлөвлөгөө

Хөгжлийн төвийн үйл ажиллагаанд оролцох Жишээ :

- Бие даан амьдрах чадварт сургах анги
- Хувийн туслах бэлтгэх сургалт
- Өөртөө туслах & дэмжих бүлэг
- Өөрийгөө удирдах сургалт
- ХБ-тэй эмэгтэйчүүдийн сүлжээ
- ХБИБ-ийн хамтарсан үйл ажиллагаа (жнь: хүртээмжтэй тээврийн хэрэгслийн лобби хийх, хөдөлмөрийн зах)
- Тусгай воркшоп (жнь.тэргэнцэр засах, компьютер хэрэглэх чадвар, зураг авах гм)
- Багт наадам
- Эрүүл мэндийг дэмжих чийрэгжүүлэх анги
- Уран зураг/бүжиг/жүжгийн анги

Ижил төстэй үйл ажиллагаа явуулдаг олон нийтэд суурилсан үйлчилгээ болон өөрийн орон нутгийн үйлчилгээнд хамрагдахад туслах

Хариуцах мэргэжилтэн: НА & баг + сайн дурын ажилтан



# ХТ-ийн ажилчдын эзэмшсэн байх ур чадвар:

Олон мэргэжлийн багаар ажиллах /нэгнийгээ дэмжиж ажиллах чадвартай

1. Янз бүрийн насны хөгжлийн бэрхшээлтэй хүнтэй ажиллах
2. ХТ дээр байрлахгүй тул: эцэг эх/насанд хүрэгчдэд заах ёстой (эмчлэх бус)
3. Ихэнх хүмүүс нь алслагдсан газар нутагт амьдардаг (амьдралын хэв маяг өөр өөр)
4. Орон нутгийн мэргэжилтнүүд, байгууллагуудтай хамтран ажиллах (учир нь ХТ-ийн нөөц бага)
5. Нийгмийн загвар:
  - Үйл ажиллагаа, нийгмийн оролцоог бүх түвшинд нэмэгдүүлэх
  - Өөрийгөө удирдах & хүлээн зөвшөөрөх, дасан зохицох чадварыг сайжруулах (бэрхшээлийг даван туулах)
  - Орчны болон нийгмийн саад бэрхшээлийг арилгах
  - Гэрийн хөтөлбөр, сургуулийн хөтөлбөр, тоглоом тоглох, чөлөөт цагаа өнгөрүүлэх төлөвлөгөө
  - Бие даан амьдрах төлөвлөгөө, (мэргэжил сургалт, хөдөлмөр эрхлэх)
  - Нөлөөллийн ажил, сэдэлжүүлэх, олон нийт болон засгийн газрын үйлчилгээг хэрэгжүүлэх, хамтран ажиллах

# Сургагч багш бэлтгэх сургалтын зорилго

1. Лавлагаа төв нь лавлагаа тусламж үйлчилгээ үзүүлнэ: иймд ХТ-ийн мэргэжилтнүүдэд таны дэмжлэг, зөвлөгөө хэрэгтэй
2. Нийгмийн загвар, чадавхжуулах, багаар ажиллах, бүх түвшний үйлчилгээ, байгууллагуудтай хамтран ажиллах талаар ойлголттой болох нь чухал
3. Хөгжлийн төвд ажиллах ажилтнуудыг бэлтгэх олон сургалт энэ жил явагдах болно: иймд та нарт заах, дадлага зохион байгуулахад туслах хэрэгтэй байна
4. Ирээдүйд хөгжүүлэх, бие даан амьдрах үйлчилгээ улам өргөжиж, нийгмийн, боловсролын, эрүүл мэндийн үйлчилгээний салбарт ажиллах илүү их боломжтой болно.





# Анхаарал хандуулсанд баярлалаа