

# Багийн ажиллагаа: үндсэн асуудал Нэгдмэл үйлчилгээнд хүрэх: цогц төлөвлөгөө



# Сэргээн засах үйлчилгээ нь:

- Хувь хүн, гэр бүл, эсвэл олон нийттэй
- Үйлчлүүлэгч болон түүний асран хамгаалагчтай хамгийн багадаа хоёр хүн багаар хамтран ажиллана
- Зохион байгуулалттай, өндөр чанартай тусламж үзүүлэхийн тулд баг дотроо болон бусадтай зорилгоо хуваалцах

# Баг гэж юу вэ?

“Нэгнийхээ өмнө хариуцлага хүлээдэг, нэг зорилго, гүйцэтгэлтэй, нэмэлт ур чадвар бүхий хэсэг бүлэг хүмүүсийг хэлнэ”.

# Яагаад баг гэж?

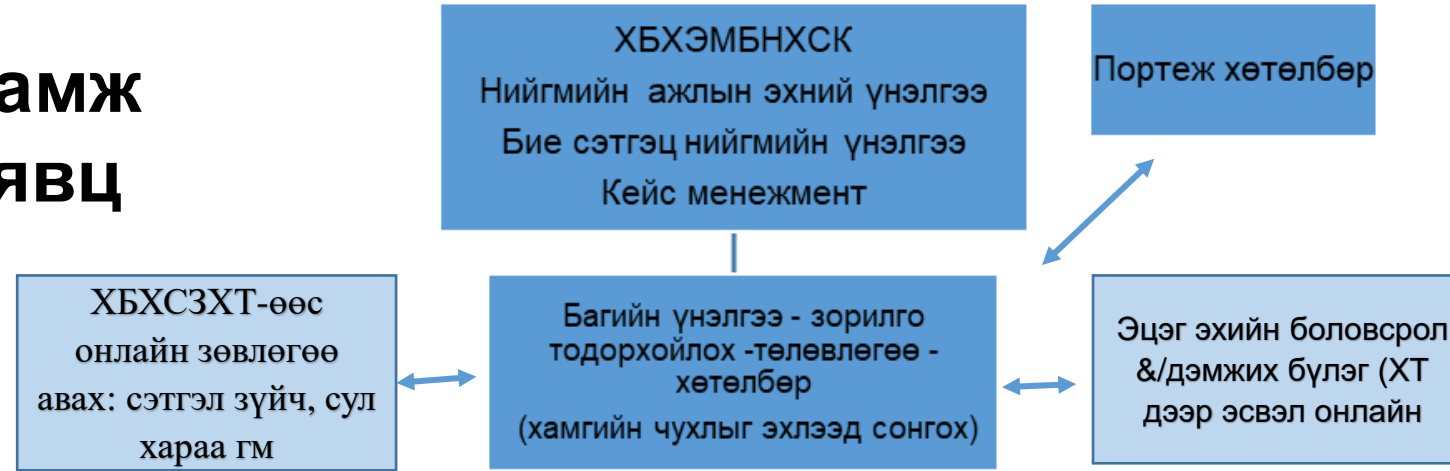
Бие сэтгэц-нийгмийн загвар: Янз бүрийн мэдлэг, чадвартай хүн хэрэгтэй

Эрүүл мэнд, Нийгэм болон боловсролын (хүүхэд/насанд хүрэгчид) тогтолцоо

Олон нийтийн дунд:

- амьжиргаа болон хөдөлмөр эрхлэх боломж, дэмжлэг
- тоглоомын бүлэг, ТББ, чөлөөт цаг, сёол олон нийтийн үйл ажиллагаанд оролцох
- мэдээлэл болон хуулийн зүйн дэмжлэг авах эрхтэй байх
- тээврийн хэрэгсэл, орон байр
- хөгжлийн бэрхшээлтэй иргэний байгууллага, өөртөө туслах бүлэг

# Хүүхдийн тусламж үйлчилгээний явц (төсөл)



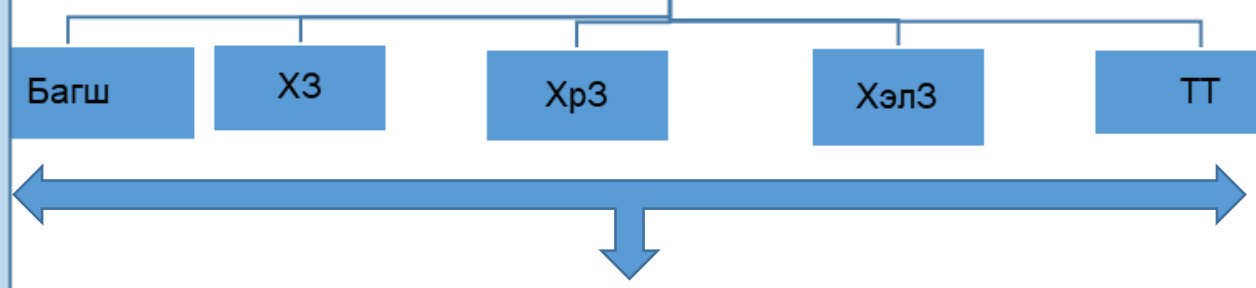
ХТ-ийн үйл ажиллагаанд оролцох  
(ХТ-д ойрхон амьдардаг)

Жишээ:

- Тоглоом тоглох бүлэг (7 хоногт 1-2 удаа)
- Эцэг эхийн сургалт (шаардлагатай үед)
- Эцэг эхийн дэмжих бүлэг (сард 1 удаа)
- Багт наадам (орон нутгийн сургуультай хамт)
- Сургуулийн өмнө бэлтгэл анги (шаардлагатай үед)
- Чийрэгжүүлэх анги (7-17 насных (7 хоногт 2 удаа/зун)
- НХХ-ийн бүлэг (шаардлагатай үед)

Ижил төстэй үйл ажиллагаа явуулдаг олон нийтэд суурилсан үйлчилгээ болон өөрийн орон нутгийн үйлчилгээнд хамрагдахад туслах

Хариуцах мэргэжилтэн: НА & баг + сайн дурын ажилтан



Хүүхдээ хянах багийн төлөвлөгөө  
Портеж руу эргээд илгээх  
Орон нутгийн үйлчилгээ рүү  
НА-ний хяналт (кейс менеж)

ХТ-өөс гадуур хийгдэх үйлчилгээ & Хяналт (онлайн/очих )

-Портеж хөтөлбөртэй хамт

Ижил төстэй үйл ажиллагаа явуулдаг олон нийтэд суурилсан үйлчилгээ болон өөрийн орон нутгийн үйлчилгээнд хамрагдахад туслах

Хариуцах мэргэжилтэн: ХТ-ийн НА нь Портеж, орон нутгийн сургуулийн багш, НА, ЭМНА, ХОССЗ-ийн ажилтнуудтай хамтран

# Салбар дундын зохицуулалт; тогтмол хийгдэх ажлын төлөвлөгөө; үйлчлүүлэгч төвтэй; чадварт (давуу талд) суурилсан Multiple disciplines: co-ordinated consistent plans: client-centered and strengths based



Photos from Internet

# Насанд хүрэгчдийн тусламж үйлчилгээний явц (төсөл)

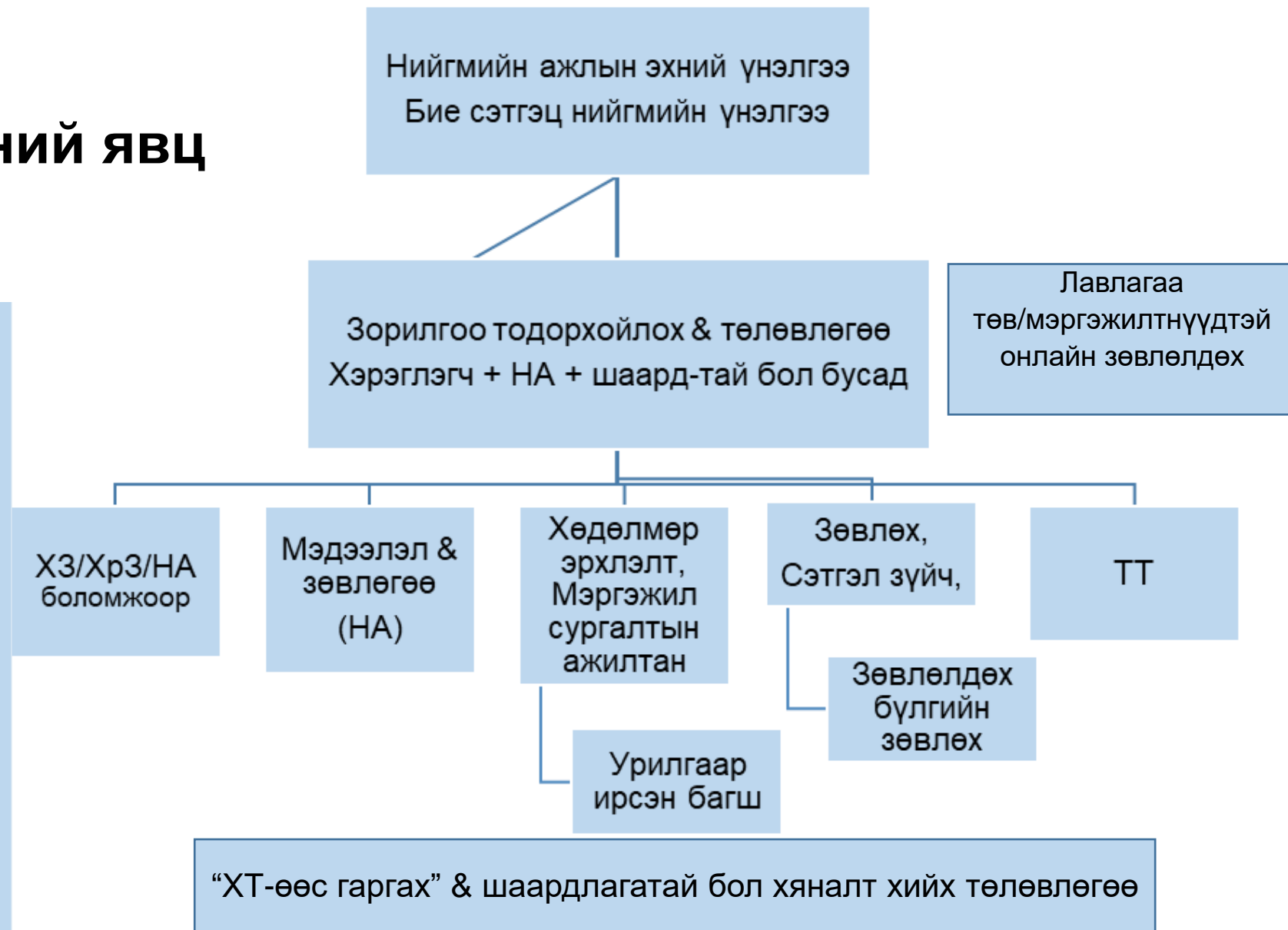
Хөгжлийн төвийн үйл ажиллагаанд оролцох

Жишээ :

- Бие даан амьдрах чадварт сургах анги
- Хувийн туслах бэлтгэх сургалт
- Өөртөө туслах & дэмжих бүлэг
- Өөрийгөө удирдах сургалт
- ХБ-тэй эмэгтэйчүүдийн сүлжээ
- ХБИБ-ийн хамтарсан үйл ажиллагаа (жнь: хүртээмжтэй тээврийн хэрэгслийн лобби хийх, хөдөлмөрийн зах)
- Тусгай воркшоп (жнь.тэргэнцэр засах, компьютер хэрэглэх чадвар, зураг авах гм)
- Багт наадам
- Эрүүл мэндийг дэмжих чийрэгжүүлэх анги
- Уран зураг/бүжиг/жүжгийн анги

Ижил төстэй үйл ажиллагаа явуулдаг олон нийтэд суурилсан үйлчилгээ болон өөрийн орон нутгийн үйлчилгээнд хамрагдахад туслах

Хариуцах мэргэжилтэн: НА & баг + сайн дурын ажилтан



# Салбар дундын зохицуулалт; тогтмол хийгдэх ажлын төлөвлөгөө; үйлчлүүлэгч төвтэй; чадварт (давуу талд) суурилсан

Multiple disciplines: co-ordinated consistent plans: client-centered and strengths based



Photos from Internet



# Сэргээн засахын хялбаршуулсан явц: Хүүхэд, насанд хүрэгчид



# Нийгмийн салбарт ажиллахад хөгжлийн төвийн багт тулгамдаж буй асуудал

- Эцэг эх болон үйлчлүүлэгч нар эмчилгээ хийлгэх хүлээлттэй байх
- Хөгжлийн төв нь нийгмийн загвараар ажиллана: бүлэг, дасгалжуулах, чадавхжуулах
- Олон нийтийн байгууллагуудтай холбоо, сүлжээ бий болгох
- бүх үйлчлүүлэгчид туслах чадвартай биш: жишээ нь орон зай баримжаа олгох, дохионы хэл, сэтгэл зүйн үнэлгээ болон эмчилгээ гм
- Баг нь цөөн хүний бүрэлдэхүүнтэй; багийн гишүүд олон чадвар эзэмшсэн байх хэрэгтэй

# Зарим нэг шийдвэрлэх арга зам

1. УБ хотын лавлагаа төв рүү илгээх (онлайн зөвлөгөөг оролцуулан)
2. Орон нутгийн эмнэлэгтэй ойр ажиллах: эмнэлгийн сэргээн засах тусламж авах
3. Орон нутгийн мэргэжилтнүүдтэй хамтран ажиллах сүлжээг бий болгох (ХБИБ, ТББ, хувь хүн, засгийн газрын агентлаг)
4. Орон нутгийн байгууллагуудтай хамтран ажиллах хүсэл эрмэлзэлтэй байх
5. Янз бүрийн зорилгоор сайн дурын багийг хөгжүүлэх (жишээ нь, тоглоомын сан, тоглоомын бүлэг, арга хэмжээ гм)
6. Онлайн ашиглан дасгалжуулах, хянах: сумын эрүүл мэндийн төв, нийгмийн ажилтнаар дамжуулан
7. Олон мэргэжлийн багийн ажиллах зарчмаар ажиллах: хариуцлагаа хуваалцах, шаардлагатай бол тусламж үзүүлэх

## Таны бодол:

Миний хувьд багийн ажиллагааг сайжруулах 2 арга зам байна

- 1.
- 2.

Багийн гишүүдийн багийн үйл ажиллагааг сайжруулах 2 арга зам?

- 1.
- 2.

# Тусламж үйлчилгээний нэгдсэн төлөвлөгөө” багаар хамтран ажиллах

Сэргээн засахын төлөвлөгөө / хуваалцах

Үйлчилгээ хооронд

Төв хооронд

Амьдарч буй орчин хооронд