



ХӨДӨЛМӨР,
НИЙГМИЙН ХАМГААЛЛЫН ЯАМ



Japan
Fund for
Poverty
Reduction

ENSURING INCLUSIVENESS
SERVICE DELIVERY

PWD

L3605/G9191:MON48076 - ХӨГЖЛИЙН БЭРХШЭЭЛТЭЙ ИРГЭДИЙН ОРОЛЦООГ ХАНГАХ, ҮЙЛЧИЛГЭЭГ САЙЖРУУЛАХ ТӨСӨЛ

ХҮҮХДИЙН ХӨДӨЛГӨӨН ЗАСАЛ, ХӨДӨЛМӨР ЗАСЛЫН СЕРТИФИКАТЫН СУРГАЛТ ЦАХИМ СУРГАЛТ

Хүүхдийн өсөлт хөгжил болон хүүхдийн сэргээн засах тусламж үйлчилгээнд гарч буй шинэчлэлүүд

Лована Лий, хөдөлгөөн засалч (эмчлэх
эрхийн лицензтэй)

Рон Жойсын хүүхдийн эрүүл мэндийн төв
Макмастер хүүхдийн эмнэлэг

Клиникийн туслах профессор
Сэргээн засах шинжлэх ухааны сургууль
Макмастерын их сургууль



Inspiring Innovation and Discovery



Канадад тавтай морилно уу

Бидэнд үзэсгэлэнт тал нутаг
байхгүй, гэхдээ бидэнд
Ниагара хүрхрээ бий!



Рон Жойсын хүүхдийн эрүүл мэндийн төв Макмастер хүүхдийн эмнэлэг



Хэлэлцэх асуудал - ХӨНДӨХ СЭДВҮҮД:

Нейропластик чанар ба эрт үед авах арга хэмжээ

Генетик ба мэдрэлийн хөгжлийн эмгэгүүд

Хүүхдийн сэргээн засахын салбарт тренд болж буй халуун сэдвүүд:

- ▶ ICF-ийг F үсэгтэй холбох
- ▶ Оролцоо
- ▶ Дасгал сургуулилт, тэсвэр ба таргалалт
- ▶ Дасгалжуулагч
- ▶ Эцэг эх ба асран хамгаалагчдыг чадавхижуулах
- ▶ Хүүхдийн өсөлт хөгжлийн янз бүрийн үе шат дахь шилжилтүүд
- ▶ Үйлчилгээг хүргэх: эрчим, шууд ба шууд бус, зорилтод тулгуурласан, хам сэдвийн ба утга төгөлдөр

Нейропластик чанар

- ▶ Тархи нь янз бүрийн эсүүд эсвэл тархины янз бүрийн хэсгүүдийн хооронд шинэ холболт үүсгэх чадвартай байдаг. Энэ нь тархинд шинэ туршлагыг кодлох, шинэ зан үйлд суралцах боломжийг олгодог (Kleim & Jones, 2008)
- ▶ Эпигенетик- Эрт үеийн гэрийн орчин нь тодорхой генүүдийг идэвхижүүлэхээс гадна тархины хөгжилд чухал үүрэг гүйцэтгэдэг
- ▶ Залуу тархи өөрчлөлтөнд маш сайн хариу урвал үзүүлдэг. 2 настайд миелинжилт хурдацтай явагддаг
- ▶ Хүний амьдралын эхний 5 жил тархины хөгжил болон нейропластик чанарт чухал нөлөө үзүүлдэг (эхний 2 жилд тархины 80% өсөлт хөгжил явагддаг)



Edimprovement.org

Эрт үед авах арга хэмжээ

Хэрвээ

- ▶ Залуу тархи өөрчлөлтөнд хариу урвал үзүүлэх чадвартай.
- ▶ 2 настайд миелинжилт хурдацтай явагддаг.
- ▶ Тархины 80% хөгжил хүний амьдралын эхний 2 жилд явагддаг :

Тэгвэл

- ▶ Тархины хөгжил болон нейропластик чанар хөгжихөд эхний 5 жил чухал нөлөө үзүүлдэг
- ▶ Эрт үед авах арга хэмжээ маш чухал ач холбогдолтой

Тархины саажилттай болон эрсдэл өндөртэй 0-2 насны хүүхдүүдэд эрт үед авах арга хэмжээ - нотолгоо

- ▶ Хөдөлгөөний ур чадварыг эрт үед хөгжүүлэх нь үр дүнтэй:
 - ▶ Тодорхой сургалтаар нейропластик чанарыг хөгжүүлдэг бөгөөд оношийг сэжиглэсэн даруйдаа аль болох эрт арга хэмжээг эхлүүлэх хэрэгтэй
 - ▶ Мэдрэл булчингийн нейропластик буюу уян хатан чанарыг хөгжүүлэх чухал нөлөөтэй цонх үе гэж байдаг
 - ▶ Зорилтот тулгуурласан хөдөлгөөний дасгал сургуулилтанд хүүхэд бие даан орчинтойгоо танилцах, хөдөлгөөн хийхэд үүсэх бэрхшээлүүдийг бие даан давж сурах, өдөр бүр тогтмол дасгал хийх, эцэг эхийг дасгалжуулагчаар ажиллуулах гэх мэт аргууд багтдаг.
 - ▶ Хөдөлгөөнийг эсвэл зорилтот үйлийг идэвхижүүлэхийн тулд идэвхигүй, засалчийн хяналттай аргуудыг бүү зөвлө.
 - ▶ Хүүхдийн орчныг баяжуулах
 - ▶ Хөдөлгөөний хувилбаруудыг дэмжих

Тархины саажилтаас үүсэлтэй гемиплегитэй хүүхдэд эрт үед хийх эмчилгээ - Саажаагүй гар хөлний хөдөлгөөнийг хязгаарлаж хийх эмчилгээ

- ▶ Эхний 2 жилд кортикоспинал замын хөгжил эрчимтэй явагддаг учраас зорилтот үйлд тулгуурласан дасгал хийлгэх нь амин чухал ач холбогдолтой
- ▶ Эсрэг талын “хэвийн” хэв маягийн өсөлт хөгжлийг удирдах боломжтой
(Morgan, C., Darrah, J., Gordon, A.M., Harbourne, R., Spittle, A., Johnson, R, & Fetters, L. (2016) DMCN)
- ▶ Зорилтот үйлийг хүүхэд өөрөө эхлүүлэх нь чухал, хөдөлгөөнийг олон удаа давтан хийлгэх нь үр дүнтэй
- ▶ Орчныг баяжуулах, эцэг эхчүүдэд боловсрол олгох дадлагажуулах, гэр бүлээс амлалт авах гэх мэт

(Algra-hadd, M., Voxum, A., Hielkema, T,&Hamer, E. (2017). DMCN)

Morgan, C., Novak, I., & Badawi, N. (2019)

Нотолгоо ба судалгааны ажлууд

- ▶ Эрт үед авах цогц арга хэмжээний янз бүрийн загваруудын үр дүнтэй байдлын нотолгоо Kingsley K; Mailloux Z. Am J Occup Ther. 2013; 67(4):431-6 (ISSN: 1943-7676)
- ▶ Аутизмын эхний шинж тэмдэг илэрч буй нярай хүүхдийн хөгжлийн үр дүнд урьдчилан сэргийлэх арга хэмжээний үр нөлөө - Оношлогооны үр дүнгийн санамсаргүй эмнэлзүйн туршилт Whitehouse, A., Varcin, K.J., Pillar, S. et al. JAMA, September 20, 2021 (retrieved on line)
- ▶ Тархины саажилттай буюу өндөр эрсдэлтэй 0-2 насны хүүхдэд эрт интервенц хийх Олон улсын эмнэл зүйн практикийн удирдамжийг системчилсэн тойм дээр үндэслэсэн. Morgan, C, Fetters, L., Adde, L. et al. JAMA, May 17, 2021 (retrieved on line).
- ▶ Эрт үед хөдөлмөр засал хийх практикийн удирдамж: 0-5 нас. Gloria Clark, F., Kingsley, K. Am J Occup Ther. May/ Jun 2020;74(3):7403397010p1-7403397010p42. doi: 10.5014/ajot.2020.743001.



Рон Жойсын Хүүхдийн Эрүүл Мэндийн Төв дэх эрт үеийн цогц арга хэмжээний хөтөлбөрүүд

Нярай эцэг эхийн хөтөлбөр

Хүүхэд эцэг эхийн хоорондын эрүүл харилцааг дэмжих нь-

- ▶ Эмч гэрт нь ирнэ. Видео бичлэгийн тусламжтайгаар эцэг эх нялх хүүхэдтэйгээ ойр дотно харилцах арга замуудад суралцсанаар хүүхдийн нийгэм-сэтгэл санааны хөгжилд туслах боломжтой болно. Асуумжаар гэмтэл авч байсан гэх эцэг эхчүүдэд тохиромжтой.

Ажигла, Хүлээ, Гайх

- ▶ Гэртээ эмчтэй уулзана. Хүүхэдтэй сайн харилцаа тогтоохын тулд хэрхэн ажиллах боломжтой вэ гэдгийг ойлгохын тулд хамтрах хэрэгтэй. Энэ нь хүүхдийн хөгжилд тустай.

Нярай эцэг эхийн хөтөлбөр

Гэрээр очиж үзлэг хийх

- ▶ Эцэг эх эмчтэй хамтран хүүхдийг хөгжүүлэх зорилгуудыг тодорхойлж, зорилгод хүрэх стратегийг боловсруулна. Шаардлагатай тоглоом, ном, видео бичлэг болон бусад хэрэгслүүдийг түр хугацаанд зээлж авах боломжтой.
- ▶ Өсөлт хөгжлийн үнэлгээ
- ▶ Эцэг эх, хүүхэд нь клиникийн сэтгэл зүйчтэй уулзаж сорил өгнө. Өсөлт хөгжлийн үнэлгээ нь хүүхдийн хөгжлийг ижил насны бусад хүүхдүүдийнхтэй харьцуулж, хүүхдийн давуу тал, чадвар, түүнчлэн онцгой анхаарал хандуулах шаардлагатай ур чадварыг тодорхойлоход тусалдаг. Дараагийн уулзалтаар сэтгэл зүйч үнэлгээний үр дүнг эцэг эхчүүдтэй хуваалцах болно.

Хэл ярианы хөгжлийг үнэлэх

- ▶ Эцэг эх, хүүхэд нь хэл ярианы эмгэг судлаачтай уулзаж, хүүхдийн харилцааны хэрэгцээг тодорхойлж, зөвлөмжийг хэлэлцэнэ.

Бусад эрт үеийн илрүүлэг ба эрт үед авах цогц арга хэмжээ

- ▶ Нярайн давтан үзлэгийн клиник – дутуу төрсөн нярайг 3, 6, 9, 12, 18 саруудад давтан үзлэг хийдэг
- ▶ Сургуулийн өмнөх насны хүүхдийн яриа, хэлний хөтөлбөр - Ханен хөтөлбөр нь харилцааны хоцрогдолтой хүүхэдтэй ажиллахад эцэг эхчүүдэд зааварчилгаа өгдөг
- ▶ Сохрол-Хараа сулрал Эрт үед авах арга хэмжээний хөтөлбөр
- ▶ Нярайн сонсголын хөтөлбөр – илрүүлэх ба нөөц
- ▶ “Эрт эхэл” Хүүхэд ба гэр бүлийн төв – гэр бүл хүүхдүүдээ авчирч, төвийн үйл ажиллагаанд хамруулж болдог–тоглох, ном унших цаг, бусад хүүхдүүдтэй хамт үйл ажиллагаанд оролцох боломжтой.

Эцэг эхчүүдэд туслах олон нийтийн бусад хөтөлбөрүүд:

Хөлд орж буй хүүхдийн зан төрхийн онцлог

12-36 сартай хүүхдийн эцэг эхчүүдэд зориулсан 8 удаагийн дадлага ажил

Сорилттой зан үйлийг даван туулах арга замыг сурах боломжтой

ЭХНЭЭСЭЭ ЗӨВ ЭХЭЛ

24 сараас доош насны хүүхдийн эцэг эхчүүдэд зориулсан 8 удаагийн дадлага ажил

Хүүхдийн дохиог хэрхэн унших мөн нярай хүүхдийн аюулгүй байдлыг бий болгох талаар суралцаарай.

McMASTER CHILDREN'S HOSPITAL | RON JOYCE CHILDREN'S HEALTH CENTRE

COPEing With Toddler Behaviour



- ❖ 8-session workshop for moms and dads of children 12-36 months.
- ❖ Learn ways to cope with challenging toddler behaviours.
- ❖ Virtual Workshop, run via ZOOM

DATES
Begins September 28, 2021
Tuesday evenings
6:00 - 8:00 p.m.

Registration is limited!
Register now via e-mail jpp@hhsc.ca
or phone 905-521-2100 ext. 77406

McMASTER CHILDREN'S HOSPITAL | RON JOYCE CHILDREN'S HEALTH CENTRE

RIGHT FROM THE START



- ❖ 8-session workshop for moms and dads of babies under 24 months.
- ❖ Learn how to read babies cues and foster infant attachment security.
- ❖ Virtual Workshop, run via ZOOM

DATES
Begins September 16, 2021
Thursday mornings
9:30 - 11:30 a.m.

Registration is limited!
Register now via e-mail jpp@hhsc.ca
or phone 905-521-2100 ext. 77406

<https://youtu.be/F6DhnbgrAOo>

1-6 насны хүүхдүүдийн эцэг эхчүүдэд зориулсан нотолгоонд суурилсан семинар

Эцэг эх, хүүхдийн харилцааг сайжруулах, хүүхдийн зан төлөвийг сайжруулахад туслах стратеги дээр ажиллах.

McMASTER CHILDREN'S HOSPITAL | ROM JOYCE CHILDREN'S HEALTH CENTRE

CIRCLE OF SECURITY PARENTING



- ❖ 8-session workshop for moms and dads of children 1 - 6 years.
- ❖ Learn strategies to enhance the parent-child relationship and improve child behaviour.
- ❖ Virtual Workshop, run via ZOOM

DATES
Begins October 16, 2021
Saturday mornings
9:30 - 11:30 a.m.

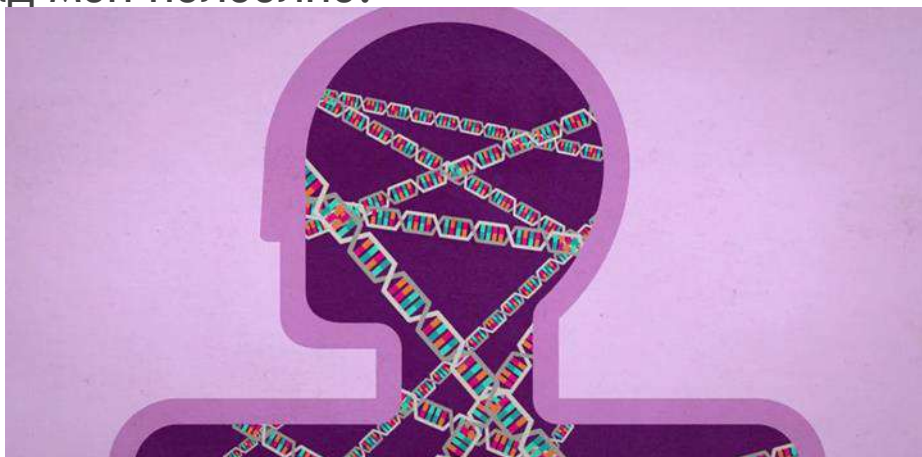
Registration is limited!
Register now via e-mail
ipp@hthsc.ca
or phone 905-521-2100 ext. 77406

 **McMaster Children's Hospital**
ROM JOYCE CHILDREN'S HEALTH CENTRE

Мэдрэлийн өсөлт хөгжлийн эмгэгүүд:

Тархины саажилт

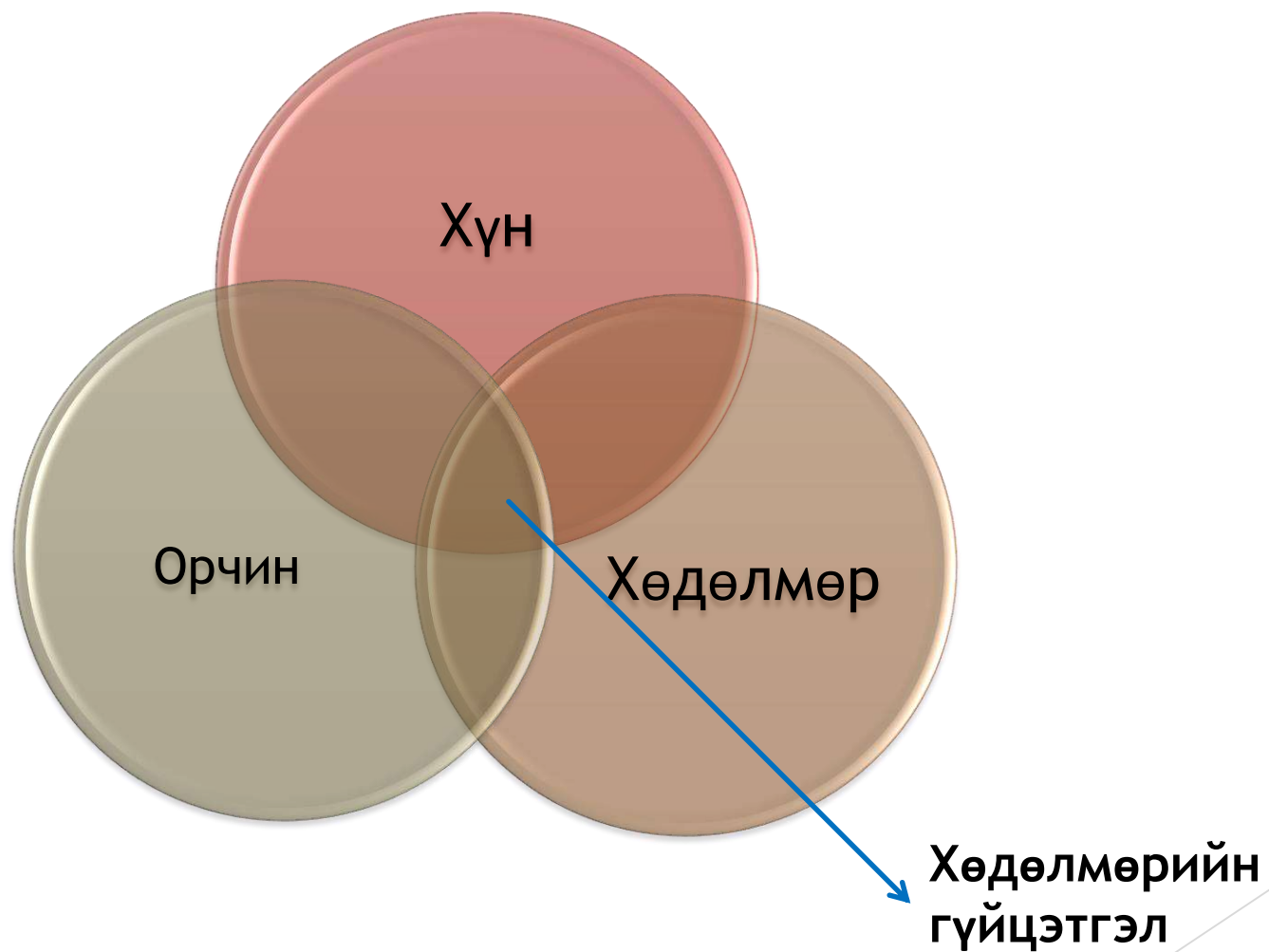
- ▶ Генетик нь тархины саажилтын эмгэг физиологид чухал үүрэг гүйцэтгэдэг гэсэн илүү баттай нотолгоо гарч ирэв
- ▶ Тархины саажилттай холбоотой генүүд нь тархины хөгжлийн эхэн үеийн программчлалыг тасалдуулж, тухайн хүнийг хүрээлэн буй орчны эрсдэлт хүчин зүйлүүдээс урьдчилан сэргийлэх боломжгүй болгодог.
- ▶ Генийн үүслийг тодорхойлох нь тархины саажилтын нейробиологи, эмгэг жамыг ойлгоход тусалдаг бөгөөд ингэснээр бид эмгэг жамд суурилсан арга хэмжээг авах боломжтой болно. Энэ нь сэргээн засахын чиг хандлагад мөн нөлөөлнө.



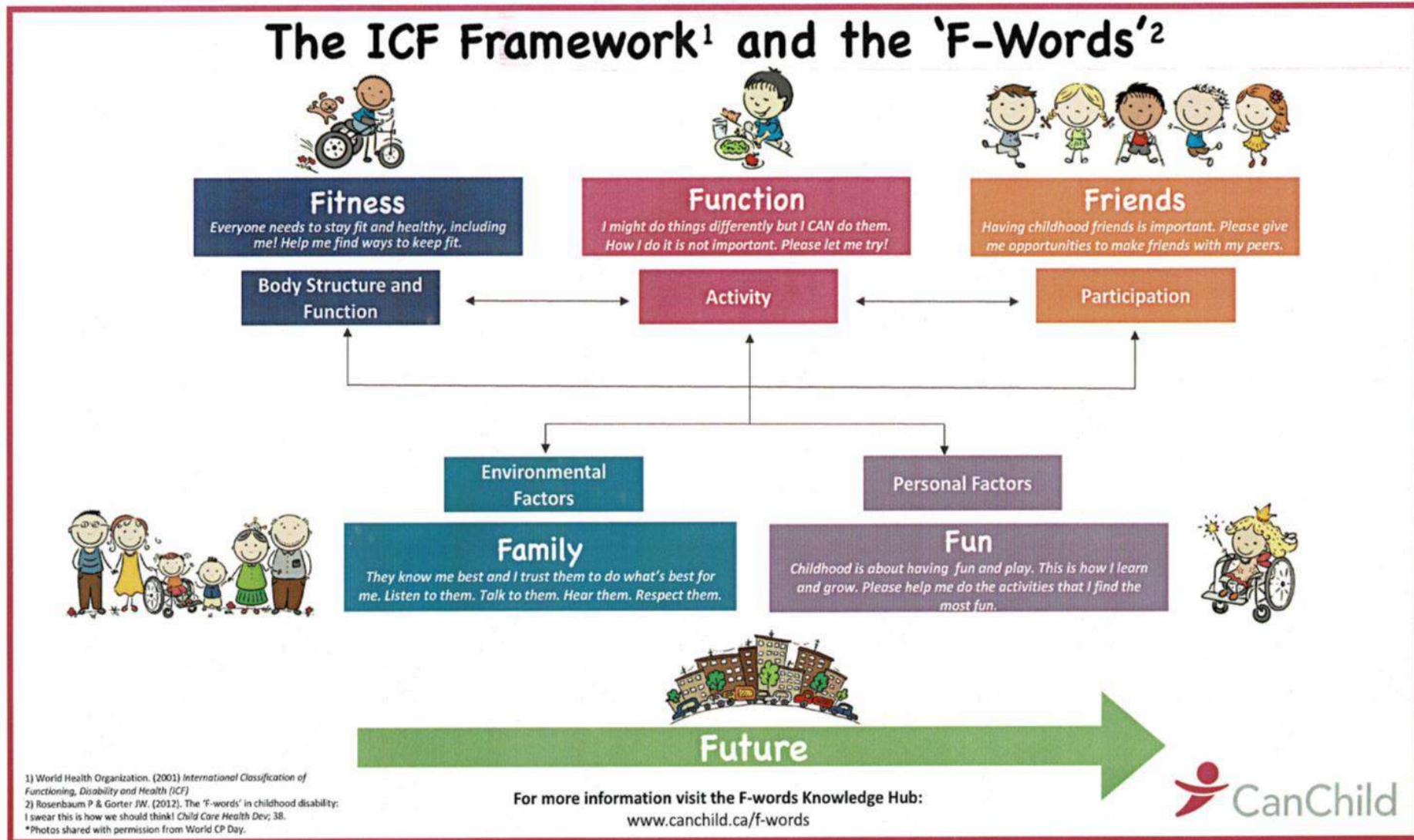
Мэдрэлийн өсөлт хөгжлийн эмгэгүүд: аутизм

- ▶ Аутизм ихрүүдэд удамших хувь өндөр байгаа нь судалгаагаар батлагджээ: Нэг өндгөн эсийн ихрийн нэг нь аутизмтай бол нөгөөд нь аутизм үүсэх эрсдэл 80 хувь байна. 2 өндгөн эсийн ихрүүдийн хувьд 40% байна
- ▶ Хүрээлж буй орчин нь мөн үүрэг гүйцэтгэдэг - удамшлын 40-80% хооронд генетик ба хүрээлэн буй орчны нарийн төвөгтэй харилцан үйлчлэл (удамшлын урьдал нөхцөл)
- ▶ Аутизм үүсгэдэг генийн жагсаалт нэмэгдсээр бна. Судлаачид одоогоор аутизмтай холбоотой 100 гаруй генийг тодорхойлсон байна. Эдгээр генүүдийн ихэнх нь мэдрэлийн эсүүдийн хоорондын харилцаа холбоо эсвэл бусад генүүдийн илэрхийлэлд хяналт тавихад чухал үүрэгтэй
- ▶ Эдгээрийн зарим нь де ново генийн өөрчлөлттэй холбоотой байдаг
- ▶ Генетикийн хувиргагчид (CNV, SNP ба эпигенетикийн өөрчлөлтүүд) болон хүрээлэн буй орчны хүчин зүйлүүд нь аутизмын фенотипийн спектрийн илэрхийлэлд нөлөөлдөг
- ▶ Оношлогоонд генетикийн шинжилгээ сорилыг багтаах нь түгээмэл болж байна. Яагаад гэвэл орчин хувиргагчийн үүрэг гүйцэтгэдэг бол эмчилгээний аргуудад ч мөн нөлөөлнө гэсэн үг юм.

Хөгжлийн бэрхшээлийг хүн ба хөдөлмөр, орчны нийцэл гэж үзэхдээ РЕО (хөдөлмөрийн гүйцэтгэл) ашиглах



Хүүхдийн сэргээн засах салбарт ICF-ийг F үсэгтэй холбох





- ▶ **Function:** Үйл ажиллагаа: Хүмүүс юу хийж байгааг илэрхийлдэг - аливаа зүйлийг хэрхэн хийх нь чухал биш юм.
- ▶ **Family:** Гэр бүл: Бүх хүүхдэд зайлшгүй шаардлагатай орчинг төлөөлдөг.
- ▶ **Fitness:** Дасгал сургуулалт: Хүүхдийн биеийн тамирын дасгал болон бусад зугаа цэнгэлийн боломжуудыг багтаасан бие бялдрын хувьд хэрхэн идэвхтэй байхыг хэлнэ.
- ▶ **Fun:** Хөгжилтэй байдал: Хүүхдүүдийн оролцдог эсвэл оролцох дуртай тодорхой үйл ажиллагаанууд багтана.
- ▶ **Friends:** Найзууд: Үе тэнгийнхэнтэйгээ тогтоосон нөхөрлөлийг хэлнэ; Нийгмийн хөгжил бол хувь хүний чухал тал юм.
- ▶ **Future:** Ирээдүй: Энэ бол хүүхдийн хөгжил юм! Эцэг эх, хүүхдүүдийн ирээдүйн талаархи хүлээлт, мөрөөдлийг илэрхийлдэг.

Эдгээр ойлголтууд эмчилгээнд хэрхэн нөлөөлдөг вэ?

- ▶ Бид зөвхөн гэмтэлд анхаарлаа хандуулдагаа больсон.
- ▶ Зорилтот үйлийн оролцоо (зорилт, хөдөлмөр) чухал ач холбогдолтой болсон.
- ▶ Хүрээлэн буй орчин нь сургууль, гэр, олон нийтийн дунд байж болно.
- ▶ Асран хамгаалагч гэдэг ойлголтонд дараах хүмүүс багтана: эцэг эх, өвөө эмээ, ах эгч нар, хамаатан садан, багш, найз нөхөд, үе тэнгийнхэн .
- ▶ Үйл ажиллагаа (зорилтот үйлд чиглэсэн) чухал ач холбогдолтой болсон. Үүнд хүүхэд үе тэнгийнхэнтэйгээ хамт оролцох боломжтой болдог.
- ▶ Эдгээр нь үйл ажиллагаа явуулах ёстой газрууд тул байгалийн орчин чухал болж байна - эмчилгээ нь хүрээлэн буй орчноос улам их хамааралтай болж байна.
- ▶ Асуудалд тулгуурласан бус давуу талд тулгуурласан эмчилгээг эрхэмлэнэ.
- ▶ Хүүхэд төвт/Гэр бүл төвтэй/хамт олон төвтэй



Үйл ажиллагааны талаар ярихад

- ▶ Хөдөлмөр засалч хяналттай орчинд (чадамж) хамгийн сайн хийдэг зүйлд биш хүүхдийн өдөр тутмын амьдралын орчинд чиглэсэн (Гүйцэтгэл- хүүхдийн тогтмол хийдэг зүйлс гэсэн үг юм) үйл ажиллагааны зорилгод анхаарах нь чухал юм.
- ▶ Жишээ нь: Хүүхэд эмнэлэгт 10 удаа суних чадвартай эсвэл 30 минутын эмчилгээг тэсвэрлэх чадвартай боловч сургуулийн 30 минутын биеийн тамирын хичээлд хамрагдах боломжгүй.
- ▶ "Хэвийн" гэсэн санаа нь үйл ажиллагаанд хэрэгтэй гарын авлага байж болох ч аливаа зүйлийг хийх цорын ганц арга зам биш юм.
- ▶ Зорилго юунд чиглэх вэ гэвэл идэвхит үйл ба оролцоог нэмэгдүүлсэнээр хүүхдийн хөгжлийг дэмжих явдал юм.



Pictures from Can Child website www.canchild.ca

Rosenbaum, P., & Gorter, J.W. (2012). The 'F-Words' in childhood disability: I swear this is how we should think!. Child: care, health and development, 38(4),457-463.

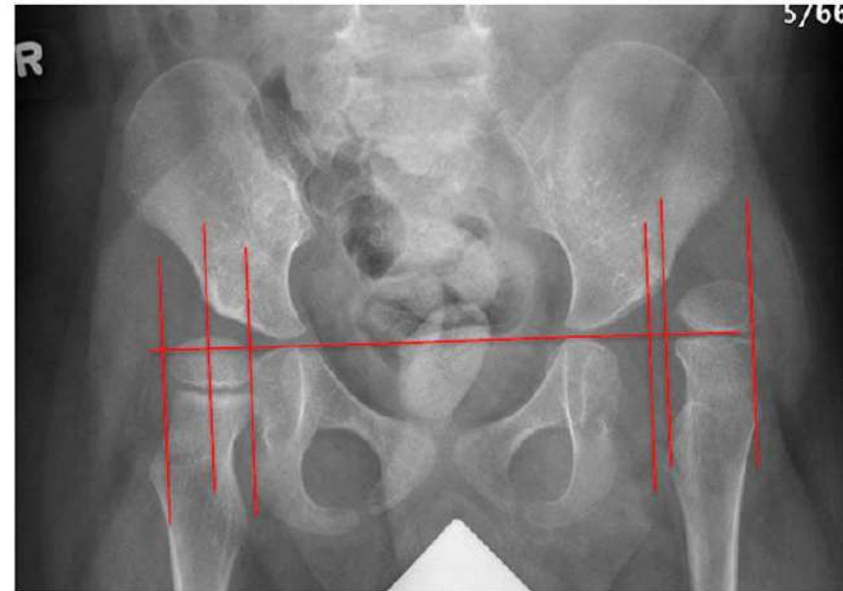
Биеийн бүтэц зүйг бид орхичихсон уу?

- ▶ Жишээ нь : Бид тархины саажилттай хүүхдүүдийн биеийн бүтэц зүй, үений далайцыг хянасан хэвээр байгаа (түнхний эмгэгийн илрүүлгийн хөтөлбөр)

HIP DISPLACEMENT



Normal hip alignment



Hip Displacement and Dislocation

Content Contributed by Child Health BC Hip Surveillance Program

HIP DISPLACEMENT AND SURVEILLANCE FOR
CHILDREN WITH CEREBRAL PALSY

ONTARIO PHYSIOTHERAPY ASSOCIATION

Бага насны хүүхдийн фитнес гэж юу вэ?

- ▶ **Нярай хүүхэд (0-1 нас) :** Шалан дээр хамт тоглох, хэвлийгээр нь хэвтүүлэх, бүтэн биеэр эргэх хөдөлгөөн хийлгэх гэх мэт
- ▶ **Хөлд орж буй хүүхэд (1-2 нас) :** Энерги зарцуулсан тоглоом тоглох, мөлхөх, алхах, авирах гэх мэт
- ▶ **Сургуульд орохын өмнөх үе (3-4 нас):** Гадаад орчинтой танилцах, бүжиглэх, дээс тоглох, үсрэх, зугаатай спортын төрлөөр хичээллэх гэх мэт
- ▶ **Сургуулийн эрт үе (5-6 нас):** Дугуй унах, тоглоомын талбайд тоглох, сэлэх, зугаатай спортын төрлөөр хичээллэх гэх мэт

Тикат наадамд Рон Жойсын хөгжлийн бэрхшээлийг хамруулсан дэмжигч баг - Дасгал сургуулилт

Фитнесс эерэг нөлөө:

- Сэтгэцийн хөгжил
- Нийгэм, сэтгэл санааны хөгжил
- Анхаарал
- Фокус

Хобби нь фитнесийг дэмждэг

- Тусгай хэрэгцээт хүүхдүүдэд зориулсан зарим нэг зохицуулалтыг хийх хэрэгтэй
- Хамруулсан байх



Бүжгийн ур чадварын хөдөлгөөн

- ▶ Бүх хүүхдийг хамруулсан бүжгийн сургалт:



- ▶ Хүүхдэд зориулсан үйл ажиллагаа, оролцооны талаар илүү олон санааг эндээс олно.
- ▶ www.participation.com/en.ca
- ▶ Үйл ажиллагаанд дасан зохицох гайхалтай санаа, эх сурвалжийг агуулсан



Гэр бүл ба орчин

- ▶ Хүүхэд хамгийн анхны зүйлсээ сурдаг орчин бол гэр юм
- ▶ Хүүхдийн ертөнцийг үзэх үзэл, бараг бүх зүйлд хандах чиг хандлага гэрийн орчноос шууд хамааралтай байдаг
- ▶ Чадвар дээр анхаарлаа төвлөрүүл - гэр бүлийн үйл ажиллагаанд оролц

Эдгээрт үндэслэж: тусгал нь -

- ▶ Гэр бүл төвт үйлчилгээнүүд
- ▶ Эцэг эхийг чадавхижуулах
- ▶ Дасгалжуулах
- ▶ Тэдэнтэй холбоотой байя



Гэр бүл

- ▶ Гэр бүлээ сонс
- ▶ Гэр бүл бүрийн хэрэгцээ өөр, хүүхэд бүр өвөрмөц байдаг
- ▶ Эцэг эх нь хүүхдийн хэрэгцээ, чадварыг хамгийн сайн мэддэг мэргэжилтнүүд байдаг.
- ▶ Битгий шүүмжил.
- ▶ Эцэг эхчүүдэд эрх мэдэл олгох нь тэднийг асран хамгаалагчийн хувьд илүү өөртөө итгэлтэй болоход тустай.
- ▶ Асуудал эсвэл бэрхшээлд тулгуурласан биш, давуу талд суурилсан хандлагыг ашигла:
- ▶ Би ихэвчлэн "Хүүхэд чинь яг одоо юу хийж чадаж байна вэ, тэр юунд сайн байгааг хэлээч" гэж яриагаа эхэлдэг.
- ▶ Эсрэг нь: "Хүүхдийн юу таны санааг зовоож байна вэ" гэж яриаг эхлүүлэхгүй
- ▶ Эцэг эхчүүдэд хүүхдийнхээ чадавхийг олж харахад нь тусалдаг байгаарай.

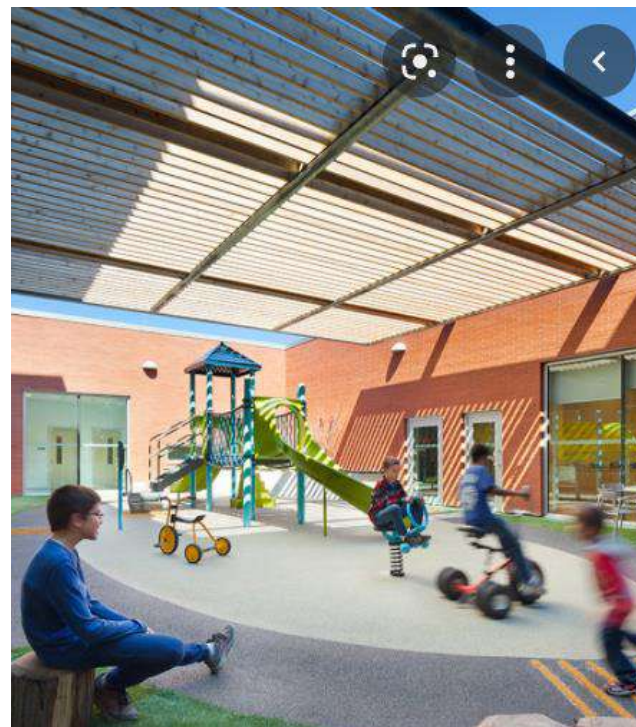


Хүүхдийн хөгжлийн сэргээн засах хөтөлбөр
Рон Жойсын хүүхдийн эрүүл мэндийн төв
Макмастер хүүхдийн эмнэлэг

Фитнесс, хөгжилдөх, нөхөрлөл,
оролцоо, эмчилгээ



Бид нээлттэй талбайгаа сайн ашигласан - хүртээмжтэй тоглоомын талбай, террас



Хамилтоны морь унах эмчилгээ

Тархины саажилттай хүүхдүүдийн түнх холдуулагч булчинг сунгах, тэнцвэр сайжруулах нөлөөтэй.
Монголд хэрэгжүүлэх боломжтой.



Ахуй соёл, зан заншилтай холбогдох



Айл гэрдэх (чулуу ашиглан)

Шагай няслах

- Эв дүй

- координац

- Сарвууны үйл

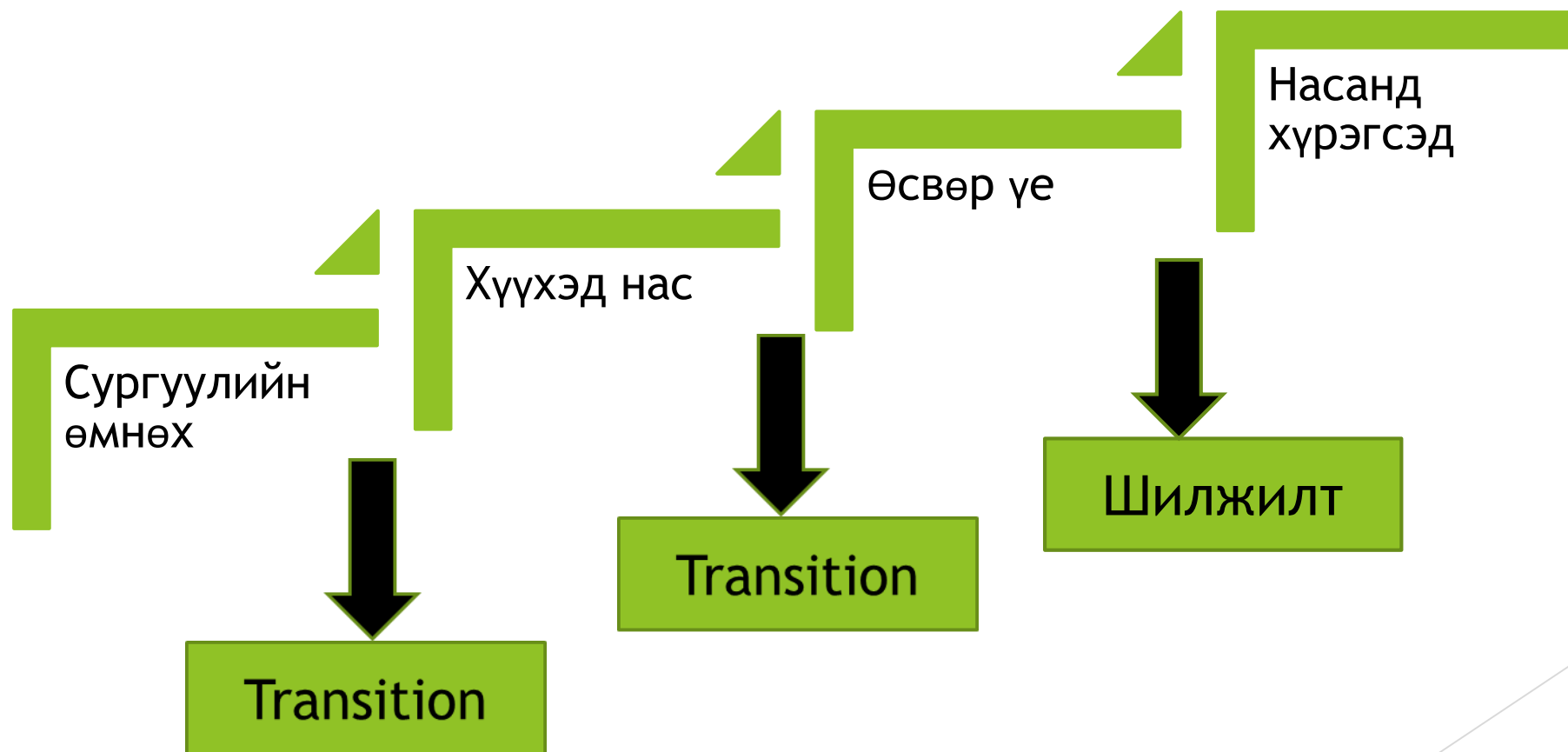
ажиллагаа

- Ээлжээ хүлээж сурах



Амьдралын тойрог

Өнөөдөр маргаашийн эхлэлийг тавьдаг (J. W. Gorter, CanChild, 2021)



Ирээдүй - шилжилтүүд

- ▶ Хүүхдийн амьдралын замнал нь үе шат, шилжилтээр дүүрэн байдаг (Амьдралын арга барил)
- ▶ Шилжилт нь тухайн хүн нэг үе шатнаас нөгөөд шилжихэд нэмэлт дэмжлэг шаардлагатай чухал үе шатууд юм.
- ▶ Асран хамгаалагчид: оролцооны чадавхийг нэмэгдүүлэхэд саад бэрхшээлийг арилгах стратегийн талаар бодож үзээрэй
- ▶ Давуу талд суурилсан хандлага
- ▶ Ирээдүйн зорилго - гэр бүл ба хүүхэд төв байх
- ▶ Сургуулийн өмнөх боловсролоос сургуульд
- ▶ Бага нас, өсвөр нас
- ▶ Өсвөр наснаас насанд хүртлээ



Сургуулийн өмнөх насны хүүхэд, хөгжлийн зорилго

Шилжилтийн үйл явц

- ▶ Сургуулийн өмнөх боловсролоос сургуулийн тогтолцоонд (цэцэрлэг) шилжих
- ▶ Бүх гэр бүлийн хувьд стресстэй үе байдаг ч хөгжлийн бэрхшээлтэй хүүхэдтэй гэр бүлүүд онцгой стресстэй байдаг.
- ▶ Хөгжлийн бэрхшээлтэй хүүхдүүд сургуулийн орчинд дасан зохицоход нэмэлт дэмжлэг шаардлагатай болдог.
- ▶ Эцэг эх, сургуультай хамтран зорилгоо төлөвлөх

Зорилго (жишээ нь)
Өөртөө итгэлтэй байдлаа харуулах
Сонсох, зааврыг дагаж мөрдөх
Бусад хүүхдүүдтэй хамтран тоглох
Хэл яриа
Танин мэдэхүй
Бие бялдрын/хөдөлгөөний

Том хүн болох шилжилт - Зорилгууд

▶ Чадвар эзэмших

- ▶ Эмнэлгийн системд шилжиж, цаг товлох
- ▶ Санхүүгийн хувьд бусдаас хараат бус байх
- ▶ Эцэг эхээсээ тусдаа амьдрах

▶ Анхаарлаа хандуулах нь:

- ▶ Ажил эрхлэлт
- ▶ Бие даан амьдрах
- ▶ Коллежийн эсвэл дээд боловсрол эзэмших
- ▶ Хамт олны нэг хэсэг болох
- ▶ Нийгмийн оролцоо
- ▶ Амралт ба чөлөөт цаг

Өсвөр үеэс насанд хүрэгсдэд шилжих

- ▶ Залуусын бүрдэл - хамтдаа хийх
- ▶ Шилжилтийн клиник

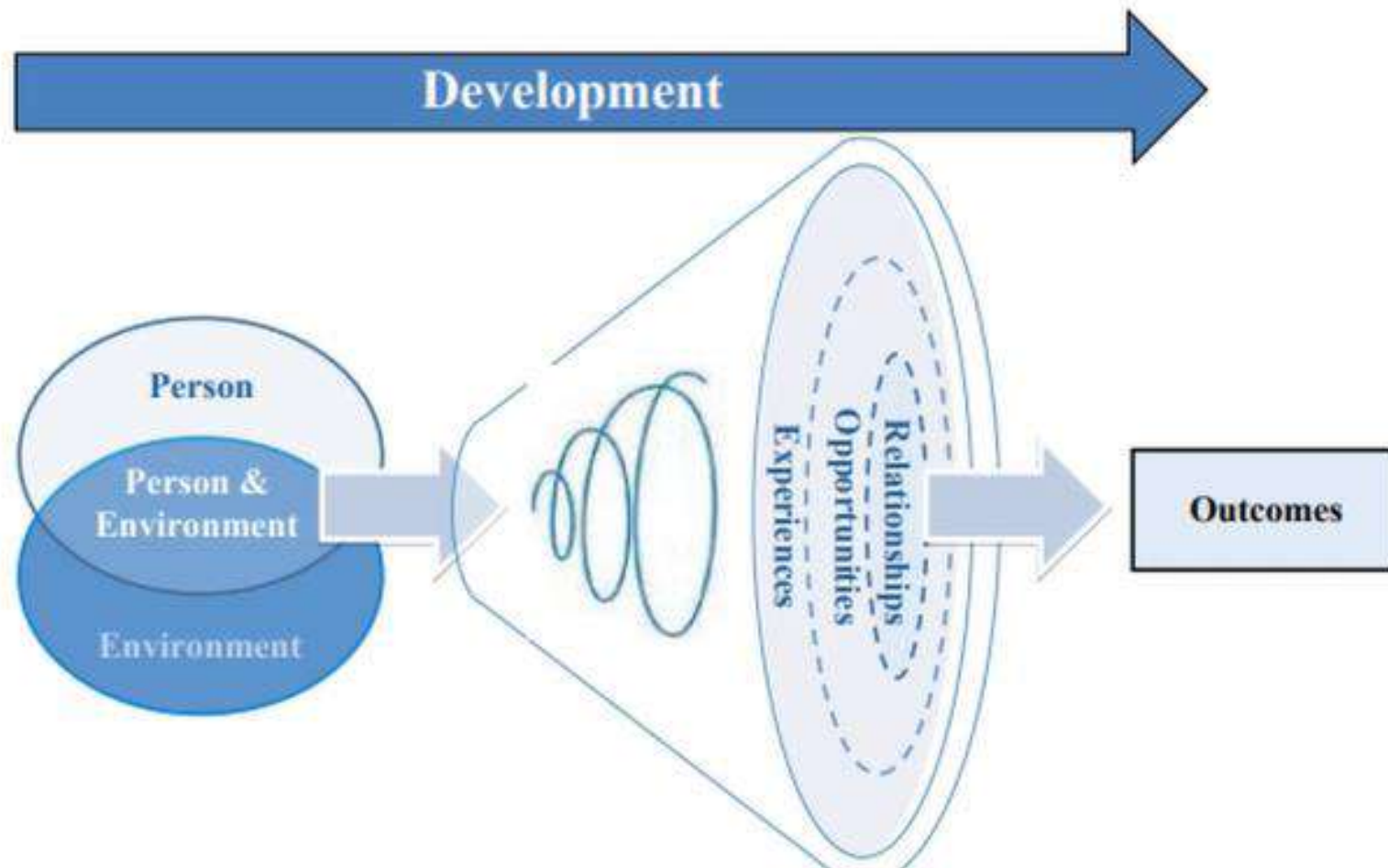
Youth KIT™

An organizational tool consisting of 10 modules designed to promote self-management (Stewart et al., 2009).



- ▣ Personal Information
- ▣ Social Information
- ▣ Social Activities
- ▣ School Information
- ▣ Work Information
- ▣ Budget Information
- ▣ Personal Care and Life Skills
- ▣ Medical and Health Information
- ▣ Obtaining Information
- ▣ Sharing Information

Figure 1
Conceptual Developmental Framework



(J. W. Gorter, CanChild, 2021)

Үйлчилгээг хүргэх - Арга хэмжээ/ Эмчилгээ

- ▶ Гэр бүл төвтэй
- ▶ Орчинд нь зохицсон
- ▶ Өдөр тутмын үйл ажиллагаатай уялдуулан өдөр тутмын дасгалыг хийх
- ▶ Практикийн бүтэцтэй уялдуулах, эмчилгээний цагийг төлөвлөхгүй байх (Шууд эсвэл зөвлөх/дасгалжуулах)
- ▶ Эцэг эхийг дасгалжуулах - асуудлыг шийдэх аргуудад чиглэсэн, асуудалд суурилсан бус давуу талд суурилсан арга хэмжээ авах
- ▶ Хийж буй бүхэн хүүхдэд тааламжтай таалагддаг байх



Талархал

- ▶ Хүүхдүүд болон гэр бүлийн зургуудыг Canchild болон CDRP, Рон Жойсын Хүүхдийн Эрүүл Мэндийн Төвтэй холбоотой гэр бүлүүдийн зөвшөөрлөөр хуваалцсан билээ
- ▶ Зарим зургийг www.canchild.ca ба <https://www.hamiltonhealthsciences.ca/>
- ▶ Зарим зургийг <https://pixabay.com> ба <https://www.pexels.com>
- ▶ Зарим материал, эх сурвалжийг www.canchild

- ▶ Мөн хөдөлмөр засалчаар ажилласан энэ 40 жилийн турш надад маш их зүйлийг зааж өгсөн сайхан гэр бүлүүд, залуу үйлчлүүлэгч нартаа баярлалаа.

Асуулт байна уу?

